



# 豪力輝工業股份有限公司

HOLD WELL INDUSTRIAL CO., LTD.



Angle Head  
Angle Head

橫向銑頭  
Angle Head




ISO 9001:2008  
ID 9105040234



90° 橫向銑頭	90° Angle Head
----------	----------------

<b>AHA</b> Type		<b>ER</b>		<b>FA</b>	<b>2</b>
--------------------	---	-----------	--	-----------	----------

<b>AHB</b> Type		<b>BT</b>		<b>ER</b>	<b>4</b>
--------------------	---	-----------	--	-----------	----------


<b>AHC</b> Type		<b>FA</b>			<b>6</b>
--------------------	--	-----------	--	--	----------

模組化橫向銑頭	Modular Angle Head
---------	--------------------

<b>AHD</b> Type		<b>A1/A3</b>		<b>A2/A4</b>	<b>7</b>
--------------------	---	--------------	---	--------------	----------

		<b>B1</b>		<b>C1</b>	<b>9</b>
--	---	-----------	---	-----------	----------

萬向銑頭	Universal Angle Head
------	----------------------

<b>AHG</b> Type		<b>A1</b>			<b>11</b>
--------------------	---	-----------	--	--	-----------

重型橫向銑頭

Heavy Duty Angle Head

**AHK**  
Type



**A1G**

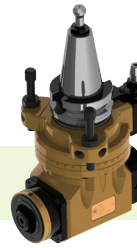


**A2G**

**12**



**B1**



**B2/B2-I**

**14**



**C1**

**17**

輕量化橫向銑頭

Light Angle Head

**AHL**  
Type



**A1**



**B1**

**18**



**C1/D1**

**20**

鋁合金橫向銑頭

Aluminum Angle Head

**AHM**  
Type



**Int.**

**21**

# AHA Type

## 產品特色

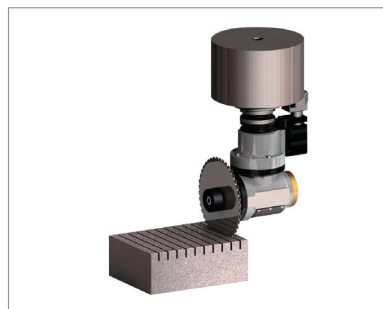
## Feature

- 定位塊安裝簡易，無需更改機台結構。
  - 本體材質為球狀石墨鑄鐵，抗拉强度高。
  - 可於刀庫自動換刀，節省時間，效率高。
  - 可 360 度旋轉調整加工角度，可透過兩側研磨平行面，簡單校正加工方向。
  - 使用 P4 級軸承，確保高精度。
  - 溫升小、防水、防油及防塵。
  - 減少翻動工件，提高加工工件精度及生產力。
  - 多功能用途，適用鑽孔、攻牙、端銑、面銑 ... 等加工，加工適用範圍大。
- 
- Customized setting blocks can be easily installed without any modification of machine construction.
  - The body is made of Ductile Cast Iron with high tensile strength.
  - Can be automatic tool changed. Save time; increase efficiency.
  - Cutting direction can be adjusted from 0 to 360 degree. Can easily be set by indicating the datum face.
  - Precision P4 class bearing provides accurate concentricity.
  - Low temperature rising, waterproof, oil-proof, and dust-proof.
  - Avoids turning workpiece around to increase accuracy and productivity.
  - Ideal for drilling, tapping, end milling, face milling, and various machining applications.

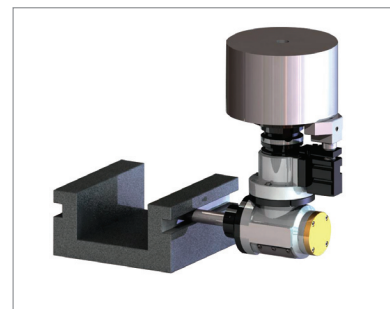
## 加工範例 Application



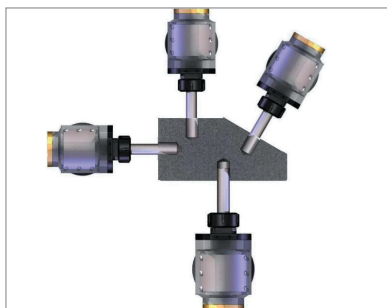
● 內面加工  
Internal Machining



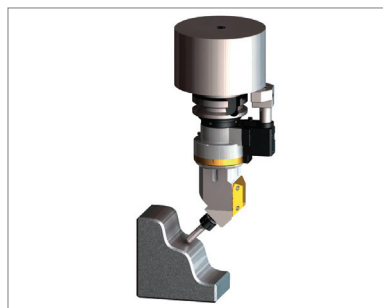
● 鋸切加工  
Saw and Cutting



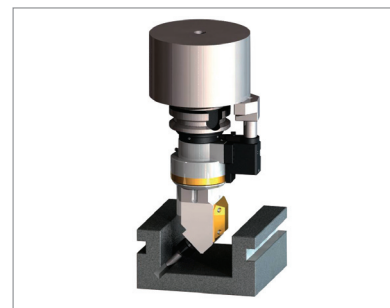
● 側面加工  
Side Machining



● 任意角度加工  
Any Angle Machining



● 曲面加工  
Curved Surface Machining



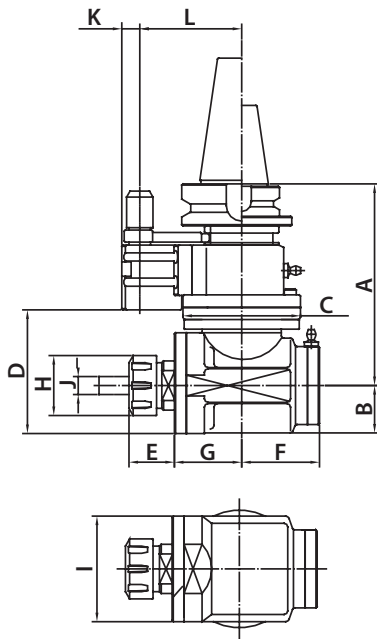
● 45°角加工  
45 Degree Machining

# AHA Type

## 90° 橫向銑頭

- 本體採用球狀石墨鑄鐵，剛性強，加工穩定。
- 適用主軸種類多樣化。夾持刀具種類、尺寸多樣化，ER32、ER40、FA25.4 型式，可涵蓋大部分加工應用。
- 自動刀庫換刀加工，量化生產必備工具。
- 適用中、輕切削。

內孔偏擺度	: 0.002 mm
材質	: 球狀石墨鑄鐵
轉速	: 最高 4000 RPM
扭力	: 最大 27 Nm
齒輪比	: 1 : 0.81
適用主軸	: BT, NT, SK(ISO), CAT
標準配件	: 鈎形扳手、ER 扳手、ER 螺帽
出力軸轉向	: 反轉



## 90° Angle Head-ER

- The body is made of Ductile Cast Iron. High strength steel; stable machining.
- Wide selections of tool shanks. The design of ER32, ER40, and FA25.4 heads ensures various applications.
- Can be automatic tool changed. Increases productivity.
- Suitable for light and middle cutting.

Run-out	: 0.002 mm
Material	: Ductile Cast Iron
R.P.M.	: Max. 4000 RPM
Torque	: Max. 27 Nm
Gear Ratio	: 1 : 0.81
Spindle Type	: BT, NT, SK(ISO), CAT
Standard Accessory	: Hook Spanner ER Wrench, ER Nut
Output Rotation	: Reverse to Input Rotation

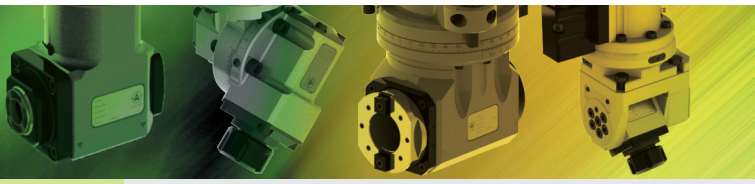


Model No.	A	B	C	D	E max	F	G	H	I	J	K	L	N.W. (KG)
AHA-BT40-ER32	160	40	98	103	39	65	56	50	88	3~20	15	65/80/85	7.8
AHA-BT50-ER32	171	40	98	103	39	65	56	50	88	3~20	15	80/85/110	9.5
AHA-BT40-ER40	160	40	98	103	44	65	56	63	88	4~26	15	65/80/85	7.8
AHA-BT50-ER40	171	40	98	103	44	65	56	63	88	4~26	15	80/85/110	9.5
AHA-NT50-ER32	171	40	98	103	39	65	56	50	88	3~20	15	80/85/110	9.5
AHA-NT50-ER40	171	40	98	103	44	65	56	63	88	4~26	15	80/85/110	9.5
AHA-SK40-ER32	160	40	98	103	39	65	56	50	88	3~20	15	65/80/85	7.8
AHA-SK50-ER32	171	40	98	103	39	65	56	50	88	3~20	15	80/85/110	9.5
AHA-SK40-ER40	160	40	98	103	44	65	56	63	88	4~26	15	65/80/85	7.8
AHA-SK50-ER40	171	40	98	103	44	65	56	63	88	4~26	15	80/85/110	9.5
AHA-CAT40-ER32	160	40	98	103	39	65	56	50	88	3~20	15	65/80/85	7.8
AHA-CAT50-ER32	171	40	98	103	39	65	56	50	88	3~20	15	80/85/110	9.5
AHA-CAT40-ER40	160	40	98	103	44	65	56	63	88	4~26	15	65/80/85	7.8
AHA-CAT50-ER40	171	40	98	103	44	65	56	63	88	4~26	15	80/85/110	9.5

Unit : mm

AHA-ER

# AHA Type



## 90° 橫向銑頭

## 90° Angle Head-FA

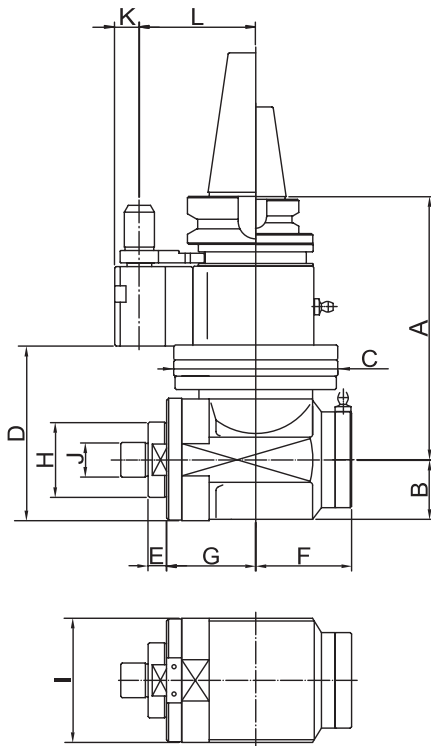
- 本體採用球狀石墨鑄鐵，剛性強，加工穩定。
- 適用主軸種類多樣化。夾持刀具種類、尺寸多樣化，ER32、ER40、FA25.4 型式，可涵蓋大部分加工應用。
- 自動刀庫換刀加工，量化生產必備工具。
- 適用中、輕切削。

- The body is made of Ductile Cast Iron. High strength steel; stable machining.
- Wide selections of tool shanks. The design of ER32, ER40, and FA25.4 heads ensures various applications.
- Can be automatic tool changed. Increases productivity.
- Suitable for light and middle cutting.

AHA-FA

內孔偏擺度	: 0.002 mm
材質	: 球狀石墨鑄鐵
轉速	: 最高 4000 RPM
扭力	: 最大 27 Nm
齒輪比	: 1 : 0.81
適用主軸	: BT, NT, SK(ISO), CAT
標準配件	: 開口扳手
出力軸轉向	: 反轉

Run-out	: 0.002 mm
Material	: Ductile Cast Iron
R.P.M.	: Max. 4000 RPM
Torque	: Max. 27 Nm
Gear Ratio	: 1 : 0.81
Spindle Type	: BT, NT, SK(ISO), CAT
Standard Accessory	: Open End Wrench
Output Rotation	: Reverse to Input Rotation



Model No.	A	B	C	D	E	F	G	H	I	J	K	L	N.W. (KG)
AHA-BT40-FA25.4	160	40	98	103	12	65	56	50	88	25.4	15	65/80/85	7.8
AHA-BT50-FA25.4	171	40	98	103	12	65	56	50	88	25.4	15	80/85/110	9.5
AHA-NT50-FA25.4	171	40	98	103	12	65	56	50	88	25.4	15	80/85/110	9.5
AHA-SK40-FA25.4	160	40	98	103	12	65	56	50	88	25.4	15	65/80/85	7.8
AHA-SK50-FA25.4	171	40	98	103	12	65	56	50	88	25.4	15	80/85/110	9.5
AHA-CAT40-FA25.4	160	40	98	103	12	65	56	50	88	25.4	15	65/80/85	7.8
AHA-CAT50-FA25.4	171	40	98	103	12	65	56	50	88	25.4	15	80/85/110	9.5

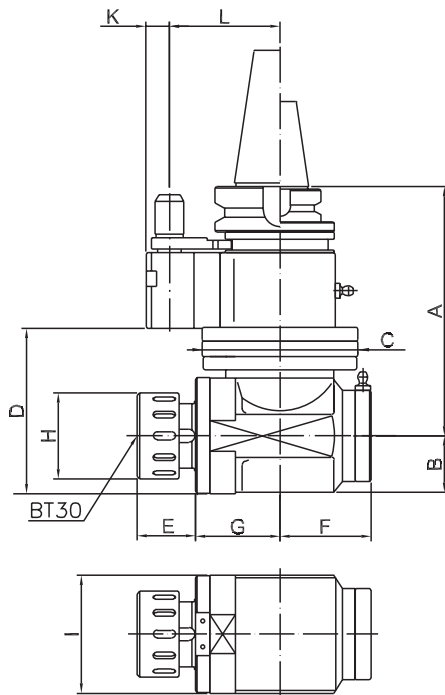
Unit : mm

# AHB Type

## 90° 橫向銑頭

- 本體採用球狀石墨鑄鐵，剛性強，加工穩定。
- BT30 刀具接合介面，提供各種 BT30 刀具之彈性應用，涵蓋大部份加工應用。
- 自動刀庫換刀加工，量化生產必備工具。

內孔偏擺度	: 0.002 mm
材質	: 球狀石墨鑄鐵
轉速	: 最高 4000 RPM
扭力	: 最大 47 Nm
齒輪比	: 1 : 1
適用主軸	: BT, SK(ISO), CAT
標準配件	: 鈎形扳手、開口扳手、BT 螺帽
出力軸轉向	: 反轉



## 90° Angle Head-BT

- The body is made of Ductile Cast Iron. High strength steel; stable machining.
- The output interface of BT30 ensures wide-range application with various BT30 tool holders.
- Can be automatic tool changed. Increases productivity.

Run-out	: 0.002 mm
Material	: Ductile Cast Iron
R.P.M.	: Max. 4000 RPM
Torque	: Max. 47 Nm
Gear Ratio	: 1 : 1
Spindle Type	: BT, SK(ISO), CAT
Standard Accessory	: Hook Spanner Open End Wrench, BT Nut
Output Rotation	: Reverse to Input Rotation



Model No.	A	B	C	D	E	F	G	H	I	K	L	N.W. (KG)
AHB-BT40-BT30	192	44.5	120	127.5	45	70	65	66	90	17	70/80/85	12.1
AHB-BT50-BT30	195	44.5	120	127.5	45	70	65	66	90	17	80/85/110	14.7
AHB-SK40-BT30	192	44.5	120	127.5	45	70	65	66	90	17	70/80/85	12.1
AHB-SK50-BT30	195	44.5	120	127.5	45	70	65	66	90	17	80/85/110	14.7
AHB-CAT40-BT30	192	44.5	120	127.5	45	70	65	66	90	17	70/80/85	12.1
AHB-CAT50-BT30	195	44.5	120	127.5	45	70	65	66	90	17	80/85/110	14.7

Unit : mm

AHB-BT

# AHB Type

## 90° 橫向銑頭

## 90° Angle Head-ER

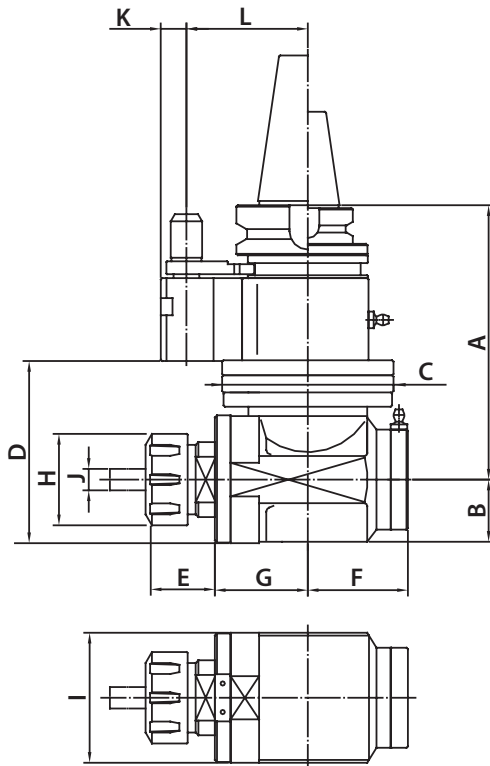
- 本體採用球狀石墨鑄鐵，剛性強，加工穩定。
- 自動刀庫換刀加工，量化生產必備工具。

- The body is made of Ductile Cast Iron. High strength steel; stable machining.
- Can be automatic tool changed. Increases productivity.

AHB-ER

內孔偏擺度	: 0.002 mm
材質	: 球狀石墨鑄鐵
轉速	: 最高 4000 RPM
扭力	: 最大 47 Nm
齒輪比	: 1 : 1
適用主軸	: BT, SK(ISO), CAT
標準配件	: 鈎形扳手、ER 扳手、ER 螺帽
出力軸轉向	: 反轉

Run-out	: 0.002 mm
Material	: Ductile Cast Iron
R.P.M.	: Max. 4000 RPM
Torque	: Max. 47 Nm
Gear Ratio	: 1 : 1
Spindle Type	: BT, SK(ISO), CAT
Standard Accessory	: Hook Spanner ER Wrench, ER Nut
Output Rotation	: Reverse to Input Rotation



Model No.	A	B	C	D	E max	F	G	H	I	J	K	L	N.W. (KG)
AHB-BT40-ER40	192	44.5	120	127.5	44	70	65	63	90	4~26	17	70/80/85	12.1
AHB-BT50-ER40	195	44.5	120	127.5	44	70	65	63	90	4~26	17	80/85/110	14.7
AHB-SK40-ER40	192	44.5	120	127.5	44	70	65	63	90	4~26	17	70/80/85	12.1
AHB-SK50-ER40	195	44.5	120	127.5	44	70	65	63	90	4~26	17	80/85/110	14.7
AHB-CAT40-ER40	192	44.5	120	127.5	44	70	65	63	90	4~26	17	70/80/85	12.1
AHB-CAT50-ER40	195	44.5	120	127.5	44	70	65	63	90	4~26	17	80/85/110	14.7

Unit : mm

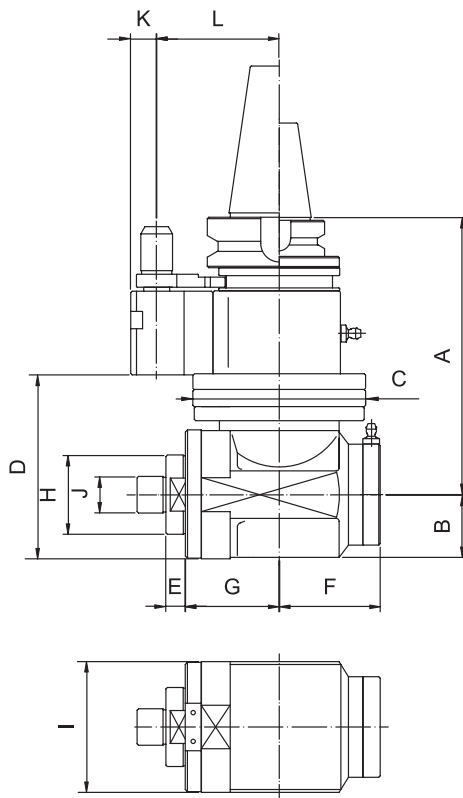


# AHC Type

## 90° 橫向銑頭

- 本體採用球狀石墨鑄鐵，剛性強，加工穩定。
- 面銑刀專用機種，直接連結面銑刀，加工穩定快速。
- 自動刀庫換刀加工，量化生產必備工具。

內孔偏擺度	: 0.002 mm
材質	: 球狀石墨鑄鐵
轉速	: 最高 4000 RPM
扭力	: 最大 47 Nm
齒輪比	: 1 : 1
適用主軸	: BT, SK(ISO), CAT
標準配件	: 開口扳手
出力軸轉向	: 反轉



## 90° Angle Head-FA

- The body is made of Ductile Cast Iron. High strength steel; stable machining.
- The AHC series is suitable for firm and fast face milling.
- Can be automatic tool changed. Increases productivity.

Run-out	: 0.002 mm
Material	: Ductile Cast Iron
R.P.M.	: Max. 4000 RPM
Torque	: Max. 47 Nm
Gear Ratio	: 1 : 1
Spindle Type	: BT, SK(ISO), CAT
Standard Accessory	: Open End Wrench
Output Rotation	: Reverse to Input Rotation



AHC-FA

Model No.	A	B	C	D	E	F	G	H	I	J	K	L	N.W. (KG)
AHC-BT40-FA25.4	192	44.5	120	127.5	13.5	70	65	55	90	25.4	17	70/80/85	12.1
AHC-BT50-FA25.4	195	44.5	120	127.5	13.5	70	65	55	90	25.4	17	80/85/110	14.7
AHC-SK40-FA25.4	192	44.5	120	127.5	13.5	70	65	55	90	25.4	17	70/80/85	12.1
AHC-SK50-FA25.4	195	44.5	120	127.5	13.5	70	65	55	90	25.4	17	80/85/110	14.7
AHC-CAT40-FA25.4	192	44.5	120	127.5	13.5	70	65	55	90	25.4	17	70/80/85	12.1
AHC-CAT50-FA25.4	195	44.5	120	127.5	13.5	70	65	55	90	25.4	17	80/85/110	14.7

Unit : mm

# AHD Type

## 加長型橫向銑頭

## Modular Angle Head-Longer

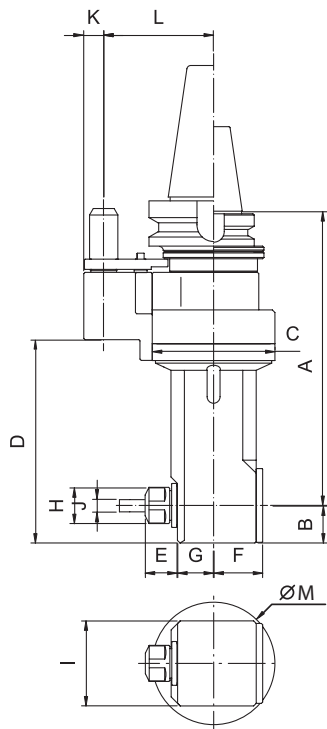
- 小型化設計、加長型下座，適用於深槽與深孔之內面加工。
- 自動刀庫換刀加工，量化生產必備工具。

- The body is made of Ductile Cast Iron. High strength steel; stable machining.
- The AHC series is suitable for firm and fast face milling.
- Can be automatic tool changed. Increases productivity.

AHD-A1/A3

內孔偏擺度	: 0.002 mm
材質	: 球狀石墨鑄鐵
轉速	: 最高 4000 RPM
扭力	: 最大 15 Nm
齒輪比	: 1 : 1
適用主軸	: BT, SK(ISO), CAT
標準配件	: 鈎形扳手、ER 扳手、ER 螺帽
出力軸轉向	: 反轉

Run-out	: 0.002 mm
Material	: Ductile Cast Iron
R.P.M.	: Max. 4000 RPM
Torque	: Max. 15 Nm
Gear Ratio	: 1 : 1
Spindle Type	: BT, SK(ISO), CAT
Standard Accessory	: Hook Spanner, ER Wrench, ER Nut
Output Rotation	: Reverse to Input Rotation



Model No.	A	B	C	D	E max	F	G	H	I	J	K	L	M	N.W. (KG)
AHD-BT40-A1	227	29	95	156	38	38	28	34	66	1~13(ER20)	15.5	65/80/85	116	8.4
AHD-BT50-A1	238	29	95	156	38	38	28	34	66	1~13(ER20)	15.5	80/85/110	116	11
AHD-SK40-A1	227	29	95	156	38	38	28	34	66	1~13(ER20)	15.5	65/80/85	116	8.1
AHD-SK50-A1	238	29	95	156	38	38	28	34	66	1~13(ER20)	15.5	80/85/110	116	10.8
AHD-CAT40-A1	227	29	95	156	38	38	28	34	66	1~13(ER20)	15.5	65/80/85	116	8.1
AHD-CAT50-A1	238	29	95	156	38	38	28	34	66	1~13(ER20)	15.5	80/85/110	116	10.8
AHD-BT40-A3	227	29	95	156	47	38	28	42	66	2~16(ER25)	15.5	65/80/85	125	8.4
AHD-BT50-A3	238	29	95	156	47	38	28	42	66	2~16(ER25)	15.5	80/85/110	125	11
AHD-SK40-A3	227	29	95	156	47	38	28	42	66	2~16(ER25)	15.5	65/80/85	125	8.1
AHD-SK50-A3	238	29	95	156	47	38	28	42	66	2~16(ER25)	15.5	80/85/110	125	10.8
AHD-CAT40-A3	227	29	95	156	47	38	28	42	66	2~16(ER25)	15.5	65/80/85	125	8.1
AHD-CAT50-A3	238	29	95	156	47	38	28	42	66	2~16(ER25)	15.5	80/85/110	125	10.8

Unit : mm

# AHD Type

## 小型橫向銑頭

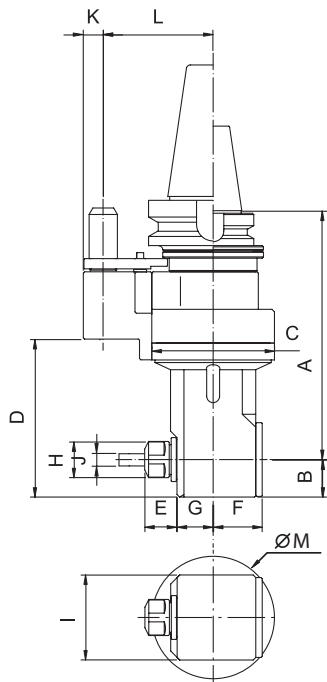
## Modular Angle Head -Compact

- 小型化外部設計，內面加工的最佳選擇。
- 自動刀庫換刀加工，量化生產必備工具。

- Compact body design is the best tool for internal machining application.
- Can be automatic tool changed. Increases productivity.

內孔偏擺度	: 0.002 mm
材質	: 球狀石墨鑄鐵
轉速	: 最高 4000 RPM
扭	: 最大 15 Nm
齒輪比	: 1 : 1
適用主軸	: BT, SK(ISO), CAT
標準配件	: 鉤形扳手、ER 扳手、ER 螺帽
出力軸轉向	: 反轉

Run-out	: 0.002 mm
Material	: Ductile Cast Iron
R.P.M.	: Max. 4000 RPM
Torque	: Max. 15 Nm
Gear Ratio	: 1 : 1
Spindle Type	: BT, SK(ISO), CAT
Standard Accessory	: Hook Spanner, ER Wrench, ER Nut
Output Rotation	: Reverse to Input Rotation



Model No.	A	B	C	D	E max	F	G	H	I	J	K	L	M	N.W. (KG)
AHD-BT40-A2	192	29	95	122	38	38	28	34	66	1~13(ER20)	15.5	65/80/85	116	7.2
AHD-BT50-A2	203	29	95	122	38	38	28	34	66	1~13(ER20)	15.5	80/85/110	116	10
AHD-SK40-A2	192	29	95	122	38	38	28	34	66	1~13(ER20)	15.5	65/80/85	116	6.9
AHD-SK50-A2	203	29	95	122	38	38	28	34	66	1~13(ER20)	15.5	80/85/110	116	9.8
AHD-CAT40-A2	192	29	95	122	38	38	28	34	66	1~13(ER20)	15.5	65/80/85	116	6.9
AHD-CAT50-A2	203	29	95	122	38	38	28	34	66	1~13(ER20)	15.5	80/85/110	116	9.8
AHD-BT40-A4	192	29	95	122	47	38	28	42	66	2~16(ER25)	15.5	65/80/85	125	7.2
AHD-BT50-A4	203	29	95	122	47	38	28	42	66	2~16(ER25)	15.5	80/85/110	125	10
AHD-SK40-A4	192	29	95	122	47	38	28	42	66	2~16(ER25)	15.5	65/80/85	125	6.9
AHD-SK50-A4	203	29	95	122	47	38	28	42	66	2~16(ER25)	15.5	80/85/110	125	9.8
AHD-CAT40-A4	192	29	95	122	47	38	28	42	66	2~16(ER25)	15.5	65/80/85	125	6.9
AHD-CAT50-A4	203	29	95	122	47	38	28	42	66	2~16(ER25)	15.5	80/85/110	125	9.8

Unit : mm

AHD-A2/A4

# AHD Type

## 45° 橫向銑頭

## Modular Angle Head-45°

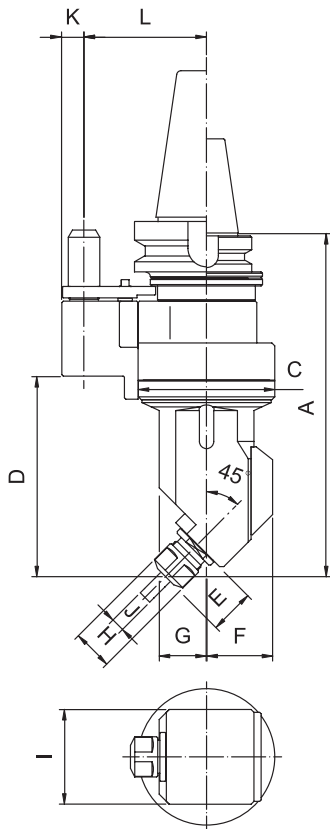
- 45° 設計，適用於 45° 鑽銑加工與曲面加工等。
- 自動刀庫換刀加工，量化生產必備工具。

- The 45 degree design ensures 45 degree drilling, milling and curved surface processing.
- Can be automatic tool changed. Increases productivity.

AHD-B1

內孔偏擺度	: 0.002 mm
材質	: 球狀石墨鑄鐵
轉速	: 最高 4000 RPM
扭力	: 最大 15 Nm
齒輪比	: 1 : 1
適用主軸	: BT, SK(ISO), CAT
標準配件	: 鈎形扳手、ER 扳手、ER 螺帽
出力軸轉向	: 反轉

Run-out	: 0.002 mm
Material	: Ductile Cast Iron
R.P.M.	: Max. 4000 RPM
Torque	: Max. 15 Nm
Gear Ratio	: 1 : 1
Spindle Type	: BT, SK(ISO), CAT
Standard Accessory	: Hook Spanner, ER Wrench, ER Nut
Output Rotation	: Reverse to Input Rotation



Model No.	A	C	D	E	F	G	H	I	J	K	L	N.W. (KG)
AHD-BT40-B1	238	95	139	30	46	33	34	66	1~13(ER20)	15.5	65/85/80	7.4
AHD-BT50-B1	249	95	139	30	46	33	34	66	1~13(ER20)	15.5	80/85/110	10.2
AHD-SK40-B1	238	95	139	30	46	33	34	66	1~13(ER20)	15.5	65/85/80	7.1
AHD-SK50-B1	249	95	139	30	46	33	34	66	1~13(ER20)	15.5	80/85/110	10
AHD-CAT40-B1	238	95	139	30	46	33	34	66	1~13(ER20)	15.5	65/85/80	7.1
AHD-CAT50-B1	249	95	139	30	46	33	34	66	1~13(ER20)	15.5	80/85/110	10

Unit : mm

# AHD Type

## 細長型橫向銑頭

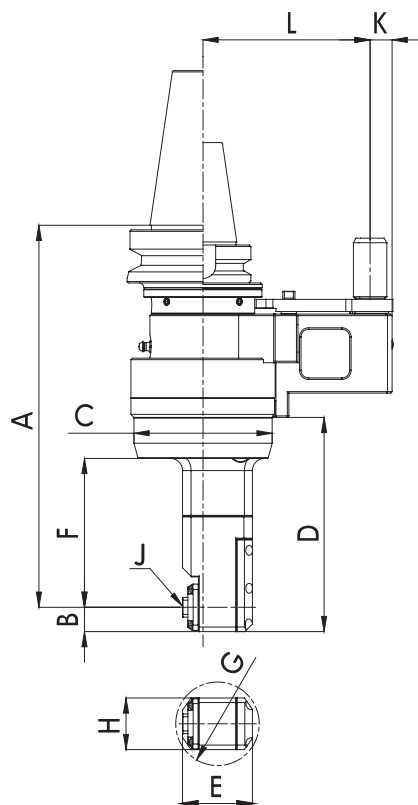
## Modular Angle Head-Slim

- 小型化設計、加長型下座，適用於深孔與深槽之內面加工。
- 自動刀庫換刀加工，量化生產必備工具。
- 可 360 度旋轉調整加工角度。

- Compact and longer body design is suitable for the deep-hole and deep-slot machining application.
- Can be automatic tool changed. Increases productivity.
- Cutting direction can be adjusted from 0 ~ 360 degree.

內孔偏擺度	: 0.002 mm
材質	: 合金鋼 & 球狀石墨鑄鐵
轉速	: 最高 4000 RPM
扭力	: 最大 8 Nm
齒輪比	: 1 : 1
適用主軸	: BT, SK(ISO), CAT
標準配件	: 開口扳手、L 型扳手
出力軸轉向	: 正轉

Run-out	: 0.002 mm
Material	: Alloy Steel & Ductile Cast Iron
R.P.M.	: Max. 4000 RPM
Torque	: Max. 8 Nm
Gear Ratio	: 1 : 1
Spindle Type	: BT, SK(ISO), CAT
Standard Accessory	: Open End Wrench, L Type Wrench
Output Rotation	: Same as Input Rotation



Model No.	A	B	C	D	E	F	G	H	J	K	L	N.W. (KG)
AHD-BT40-C1	240.5	16	91	141	46	98	50	34	2~6(DC 6)	14.5	65/80/85/110	6
AHD-BT50-C1	251.5	16	91	141	46	98	50	34	2~6(DC 6)	14.5	80/85/110	8.7
AHD-SK40-C1	240.5	16	91	141	46	98	50	34	2~6(DC 6)	14.5	65/80/85/110	6
AHD-SK50-C1	251.5	16	91	141	46	98	50	34	2~6(DC 6)	14.5	80/85/110	8.7
AHD-CAT40-C1	240.5	16	91	141	46	98	50	34	2~6(DC 6)	14.5	65/80/85/110	6
AHD-CAT50-C1	251.5	16	91	141	46	98	50	34	2~6(DC 6)	14.5	80/85/110	8.7

Unit : mm

AHD-C1

# AHG Type

## 萬向銑頭

## Universal Angle Head

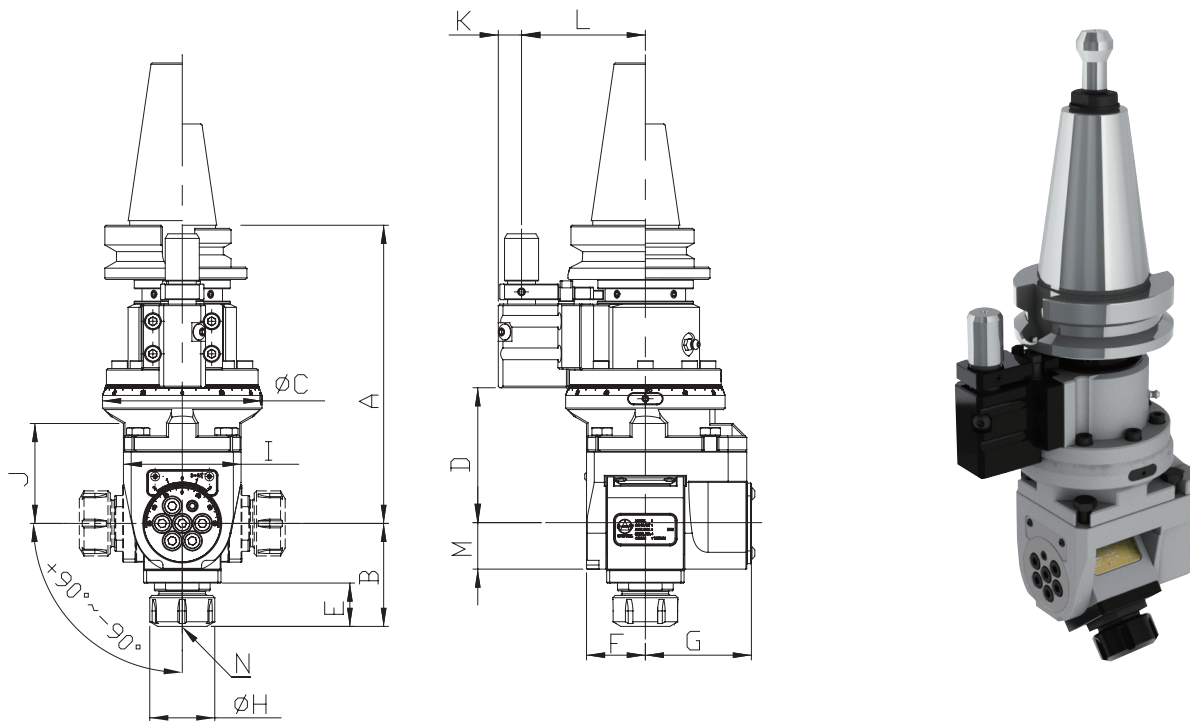
- 0°~±90°加工角度多樣化，適用於各種加工應用。
- 小型化設計、剛性高、防油、防塵佳、使用壽命長。
- 自動刀庫換刀加工，量化生產必備工具。

- Cutting angle can be set from 0 to ±90 degree for various applications.
- Compact design provides extra strength, oil-proof, dust-proof, and duration.
- Can be automatic tool changed. Increases productivity.

AHG-A1

內孔偏擺度	: 0.002 mm
材質	: 合金鋼 & 球狀石墨鑄鐵
轉速	: 最高 4000 RPM
扭力	: 最大 20 Nm
齒輪比	: 1 : 1
適用主軸	: BT, SK(ISO), CAT
標準配件	: 開口扳手、ER 扳手、ER 螺帽
出力軸轉向	: 反轉

Run-out	: 0.002 mm
Material	: Alloy Steel & Ductile Cast Iron
R.P.M.	: Max. 4000 RPM
Torque	: Max. 20 Nm
Gear Ratio	: 1 : 1
Spindle Type	: BT, SK(ISO), CAT
Standard Accessory	: Open End Wrench, ER Wrench, ER Nut
Output Rotation	: Reverse to Input Rotation



Model No.	A	B max	C	D	E max	F	G	H	I	J	K	L	M	N	N.W. (KG)
AHG-BT40-A1	184.5	89	103	87.6	32	38	70.7	42	76	64.5	17	65/80/85	29.5	2~16(ER25)	9
AHG-BT50-A1	195.5	89	103	87.6	32	38	70.7	42	76	64.5	17	80/85/110	29.5	2~16(ER25)	11.5
AHG-SK40-A1	184.5	89	103	87.6	32	38	70.7	42	76	64.5	17	65/80/85	29.5	2~16(ER25)	9
AHG-SK50-A1	195.5	89	103	87.6	32	38	70.7	42	76	64.5	17	80/85/110	29.5	2~16(ER25)	11.5
AHG-CAT40-A1	184.5	89	103	87.6	32	38	70.7	42	76	64.5	17	65/80/85	29.5	2~16(ER25)	9
AHG-CAT50-A1	195.5	89	103	87.6	32	38	70.7	42	76	64.5	17	80/85/110	29.5	2~16(ER25)	11.5

Unit : mm

# AHK Type

## 鎖固式橫向銑頭

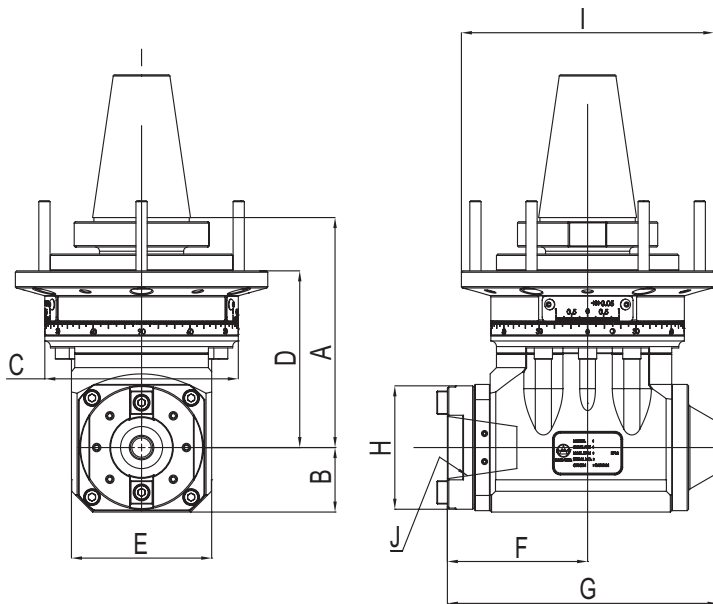
## Heavy Duty Angle Head

- BT40 刀具接合介面，提供各種 BT40 刀具之彈性應用，涵蓋大部分加工應用。
- 直接安裝於機台法蘭面。本體設計簡約，結構堅固。
- 藉由更換法蘭盤，可於相同錐度之各式機台上交替使用。
- 採用高硬度高精密螺旋傘齒輪，運轉穩定，壽命長。
- 可 360 度旋轉調整加工角度。

- The output interface of BT40 ensures wide-range application with various BT40 tool holders.
- Mount directly on the machine spindle surface. Rugged body construction for heavy duty cutting.
- Interchangeable among same taper machines by changing the mounting plate.
- Hardened precision spiral bevel gears ensure stable performance with long service life.
- Cutting direction can be adjusted from 0 ~ 360 degree.

內孔偏擺度	: 0.002 mm
材質	: 球狀石墨鑄鐵
轉速	: 最高 4000 RPM
扭力	: 最大 100 Nm
齒輪比	: 1 : 1
適用主軸	: BT, SK(ISO), CAT
標準配件	: 開口扳手、L 型扳手
出力軸轉向	: 反轉

Run-out	: 0.002 mm
Material	: Ductile Cast Iron
R.P.M.	: Max. 4000 RPM
Torque	: Max. 100 Nm
Gear Ratio	: 1 : 1
Spindle Type	: BT, SK(ISO), CAT
Standard Accessory	: Open End Wrench, L Type Wrench
Output Rotation	: Reverse to Input Rotation



Model No.	A	B	C	D	E	F	G	H	I	J	N.W. (KG)
AHK-BT40-A1G	164	46	138	126	100	100	193	88	180	BT40	17.3
AHK-BT50-A1G	164	46	138	126	100	100	193	88	180	BT40	20
AHK-SK40-A1G	164	46	138	126	100	100	193	88	180	BT40	17.3
AHK-SK50-A1G	164	46	138	126	100	100	193	88	180	BT40	20
AHK-CAT40-A1G	164	46	138	126	100	100	193	88	180	BT40	17.3
AHK-CAT50-A1G	164	46	138	126	100	100	193	88	180	BT40	20

Unit : mm

AHK-A1G

# AHK Type

## 鎖固式橫向銑頭

## Heavy Duty Angle Head-Longer

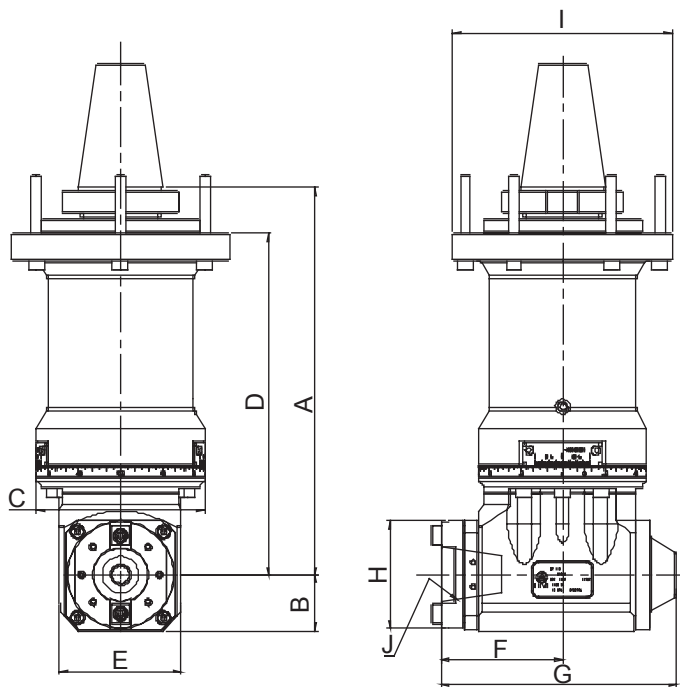
- BT40 刀具接合介面，提供各種 BT40 刀具之彈性應用，涵蓋大部分加工應用。
- 直接安裝於機台法蘭面。本體設計簡約，結構堅固。
- 藉由更換法蘭盤，可於相同錐度之各式機台上交替使用。
- 採用高硬度高精密螺旋傘齒輪，運轉穩定，壽命長。
- 可 360 度旋轉調整加工角度。

- The output interface of BT40 ensures wide-range application with various BT40 tool holders.
- Mount directly on the machine spindle surface. Rugged body construction for heavy duty cutting.
- Interchangeable among same taper machines by changing the mounting plate.
- Hardened precision spiral bevel gears ensure stable performance with long service life.
- Cutting direction can be adjusted from 0 ~ 360 degree.

AHK-A2G

內孔偏擺度	: 0.002 mm
材質	: 球狀石墨鑄鐵
轉速	: 最高 4000 RPM
扭力	: 最大 100 Nm
齒輪比	: 1 : 1
適用主軸	: BT, SK(ISO), CAT
標準配件	: 開口扳手、L 型扳手
出力軸轉向	: 反轉

Run-out	: 0.002 mm
Material	: Ductile Cast Iron
R.P.M.	: Max. 4000 RPM
Torque	: Max. 100 Nm
Gear Ratio	: 1 : 1
Spindle Type	: BT, SK(ISO), CAT
Standard Accessory	: Open End Wrench, L Type Wrench
Output Rotation	: Reverse to Input Rotation



Model No.	A	B	C	D	E	F	G	H	I	J	N.W. (KG)
AHK-BT40-A2G	318	46	138	280	100	100	193	88	180	BT40	30.9
AHK-BT50-A2G	318	46	138	280	100	100	193	88	180	BT40	33.6
AHK-SK40-A2G	318	46	138	280	100	100	193	88	180	BT40	30.9
AHK-SK50-A2G	318	46	138	280	100	100	193	88	180	BT40	33.6
AHK-CAT40-A2G	318	46	138	280	100	100	193	88	180	BT40	30.9
AHK-CAT50-A2G	318	46	138	280	100	100	193	88	180	BT40	33.6

Unit : mm



# AHK Type

## 抓刀式橫向銑頭

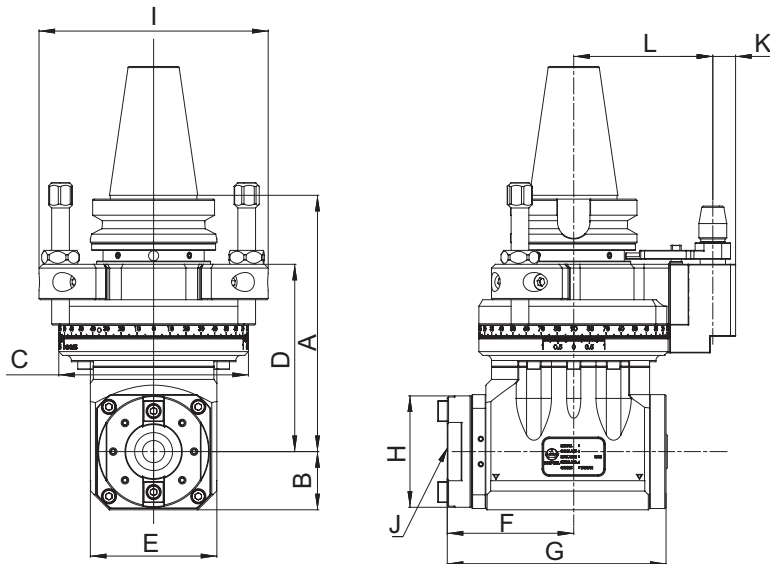
## Multi - block Angle Head-BT

- BT40 刀具接介面，提供各種 BT40 刀具之彈性應用，涵蓋大部分加工應用。
- 採用高硬度高精密螺旋傘齒輪，運轉穩定，壽命長。
- 可 360 度旋轉調整加工角度。
- 多點支撐設計，可增加加工剛性及穩定性。
- 可於工作台上自動換刀，增加工作效率。
- 本體設計簡約，合金鋼本體結構堅固。

- The output interface of BT40 ensures wide-range application with various BT40 tool holder.
- Hardened precision spiral bevel gears ensure stable performance with long service life.
- Cutting direction can be adjusted from 0 ~ 360 degree.
- Multi-block support system improves working rigidity and stability.
- The automatic disengagement and engagement of Angle Head can be easily operated on the base of table and improve efficiency.
- Rugged Alloy Steel body construction with compact design.

內孔偏擺度	: 0.002 mm
材質	: 合金鋼
轉速	: 最高 4000 RPM
扭力	: 最大 60 Nm
齒輪比	: 1 : 1
適用主軸	: BT, SK(ISO), CAT
標準配件	: 開口扳手、L 型扳手
出力軸轉向	: 反轉

Run-out	: 0.002 mm
Material	: Alloy Steel
R.P.M.	: Max. 4000 RPM
Torque	: Max. 60 Nm
Gear Ratio	: 1 : 1
Spindle Type	: BT, SK(ISO), CAT
Standard Accessory	: Open End Wrench, L Type Wrench
Output Rotation	: Reverse to Input Rotation



Model No.	A	B	C	D	E	F	G	H	I	J	K	L	N.W. (KG)
AHK-BT50-B1	202.5	46	150	148	100	100	193	88	239	BT40	18	110	22.5
AHK-SK50-B1	202.5	46	150	148	100	100	193	88	239	BT40	18	110	22.5
AHK-CAT50-B1	202.5	46	150	148	100	100	193	88	239	BT40	18	110	22.5

Unit : mm

AHK-B1

# AHK Type

## 抓刀式橫向銑頭

## Multi-block Angle Head-HSK

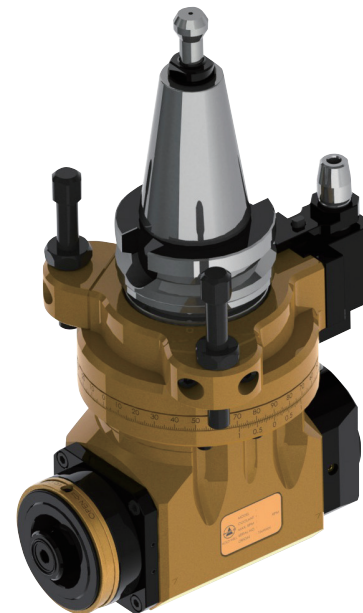
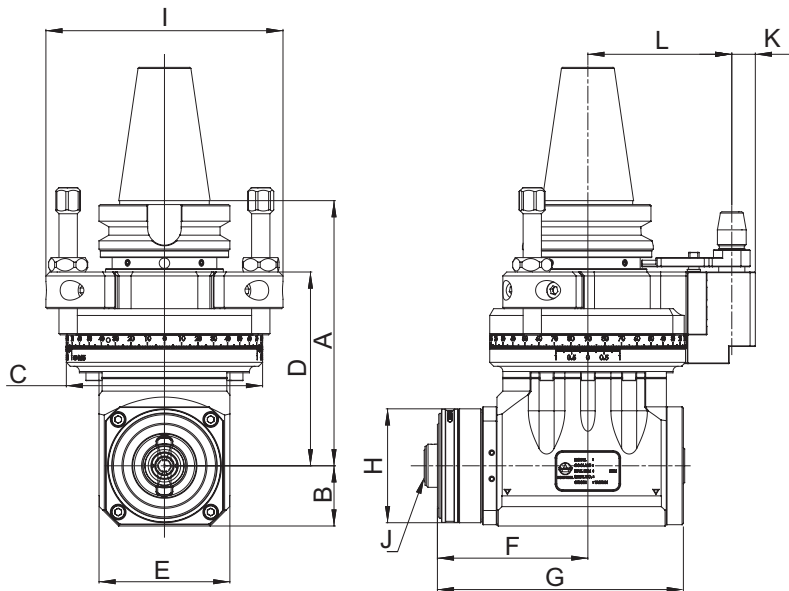
- HSK63 刀具結合介面，提供各種 HSK63 刀具之彈性應用，涵蓋大部分加工應用。
- 本體設計簡約，合金鋼本體結構堅固。
- 採用高硬度高精密螺旋傘齒輪，運轉穩定，壽命長。
- 可 360 度旋轉調整加工角度。
- 多點支撐設計，可增加加工剛性及穩定性。
- 可於工作台上自動換刀，增加工作效率。

- The output interface of HSK63 ensures wide-range application with various HSK63 tool holders.
- Rugged Alloy Steel body construction with compact design.
- Hardened precision spiral bevel gears ensure stable performance with long service life.
- Cutting direction can be adjusted from 0 ~ 360 degree.
- Multi-block support system improves working rigidity and stability.
- The automatic disengagement and engagement of Angle Head can be easily operated on the base of table and improve efficiency.

AHK-B2

內孔偏擺度	: 0.002 mm
材質	: 合金鋼
轉速	: 最高 4000 RPM
扭力	: 最大 60 Nm
齒輪比	: 1 : 1
適用主軸	: BT, SK(ISO), CAT
標準配件	: 開口扳手、L 型扳手
出力軸轉向	: 反轉

Run-out	: 0.002 mm
Material	: Alloy Steel
R.P.M.	: Max. 4000 RPM
Torque	: Max. 60 Nm
Gear Ratio	: 1 : 1
Spindle Type	: BT, SK(ISO), CAT
Standard Accessory	: Open End Wrench L Type Wrench
Output Rotation	: Reverse to Input Rotation



Model No.	A	B	C	D	E	F	G	H	I	J	K	L	N.W. (KG)
AHK-BT50-B2	202.5	46	150	148	100	115	208	87	239	HSK63	18	110	23.4
AHK-SK50-B2	202.5	46	150	148	100	115	208	87	239	HSK63	18	110	23.4
AHK-CAT50-B2	202.5	46	150	148	100	115	208	87	239	HSK63	18	110	23.4

Unit : mm

# AHK Type

## 抓刀式橫向銑頭 (中心出水)

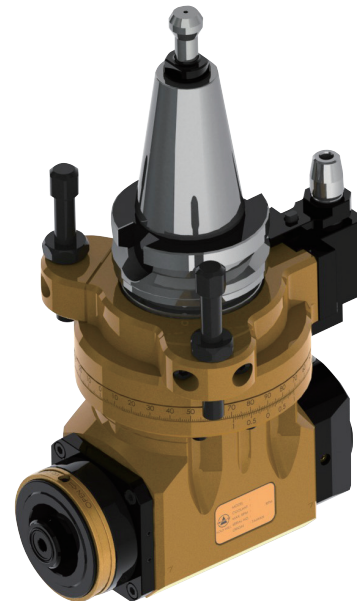
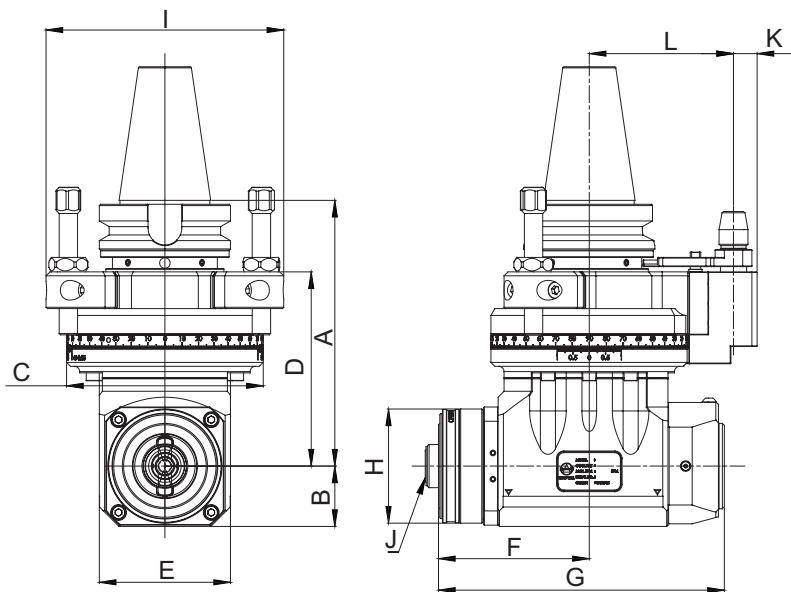
## Multi-block Angle Head -HSK (Int.)

- HSK63 刀具結合介面，提供各種 HSK63 刀具之彈性應用，涵蓋大部分加工應用。
- 本體設計簡約，合金鋼本體結構堅固。
- 採用高硬度高精密螺旋傘齒輪，運轉穩定，壽命長。
- 可 360 度旋轉調整加工角度。
- 多點支撐設計，可增加加工剛性及穩定性。
- 可於工作台上自動換刀，增加工作效率。

- The output interface of HSK63 ensures wide-range application with various HSK63 tool holders.
- Hardened precision spiral bevel gears ensure stable performance with long service life.
- Cutting direction can be adjusted from 0 ~ 360 degree.
- Multi-block support system ensures working rigidity and stability.
- The automatic disengagement and engagement of Angle Head can be easily operated on the base of table and improve efficiency.
- Rugged Alloy Steel body construction with compact design.

內孔偏擺度	: 0.002 mm
材質	: 合金鋼
轉速	: 最高 4000 RPM
扭力	: 最大 60 Nm
齒輪比	: 1 : 1
適用主軸	: BT, SK(ISO), CAT
標準配件	: 開口扳手、L 型扳手
出力軸轉向	: 反轉

Run-out	: 0.002 mm
Material	: Alloy Steel
R.P.M.	: Max. 4000 RPM
Torque	: Max. 60 Nm
Gear Ratio	: 1 : 1
Spindle Type	: BT, SK(ISO), CAT
Standard Accessory	: Open End Wrench L Type Wrench
Output Rotation	: Reverse to Input Rotation



Model No.	A	B	C	D	E	F	G	H	I	J	K	L	N.W. (KG)
AHK-BT50-B2-I	202.5	46	150	148	100	115	218	87	239	HSK63	18	110	23.4
AHK-SK50-B2-I	202.5	46	150	148	100	115	218	87	239	HSK63	18	110	23.4
AHK-CAT50-B2-I	202.5	46	150	148	100	115	218	87	239	HSK63	18	110	23.4

Unit : mm

\*Int. : 中心出水 Internal Coolant

AHK-B2-1

# AHK Type

## 法蘭型自動換刀橫向銑頭 (立車)

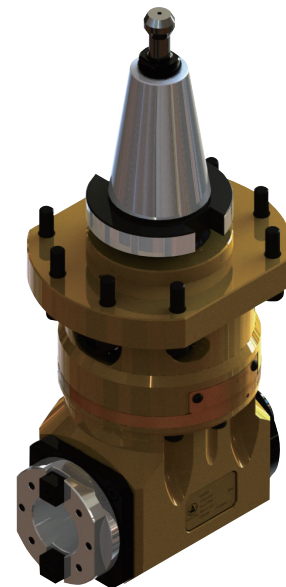
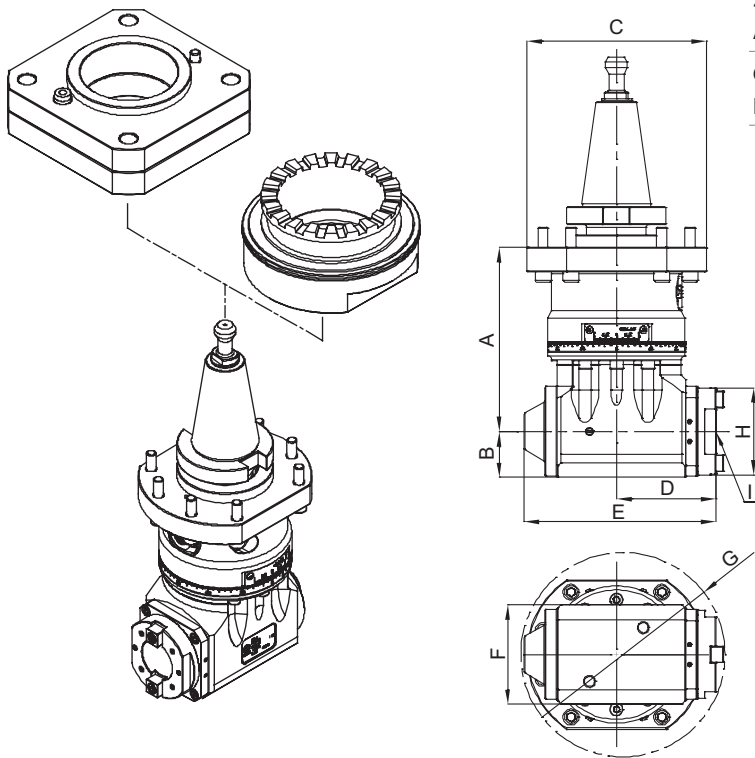
## Heavy Duty Angle Head (VTC)

- 搭配轉接盤，可於立式車床、龍門銑床等各種不同機台上使用。
- 主軸定位結構，可配合刀庫規格設計，自動換刀入刀庫。
- 可與齒型連結盤或機台主軸端面形狀連結，達到最佳化剛性。
- 採用高硬度高精密螺旋傘齒輪，運轉穩定，壽命長。
- 可 360 度旋轉調整加工角度。

- Can be applied on Vertical Turning Center, Plano Milling Machine and various machines with Adapter Plate.
- Built-in spindle positioning system. The flexible design of connection part which is suitable for various magazines makes the ATC application possible.
- Can be connected to tooth-shaped Flange Disc or any shape of Machine Spindle surface to reach Max. rigidity.
- Hardened precision spiral bevel gears ensure stable performance with long service life.
- Cutting direction can be adjusted from 0 ~ 360 degree.

內孔偏擺度	: 0.002 mm
材質	: 合金鋼
轉速	: 最高 4000 RPM
扭力	: 最大 60 Nm
齒輪比	: 1 : 1
適用主軸	: BT, SK(ISO), CAT
標準配件	: 開口扳手、L 型扳手
出力軸轉向	: 反轉

Run-out	: 0.002 mm
Material	: Alloy Steel
R.P.M.	: Max. 4000 RPM
Torque	: Max. 60 Nm
Gear Ratio	: 1 : 1
Spindle Type	: BT, SK(ISO), CAT
Standard Accessory	: Open End Wrench L Type Wrench
Output Rotation	: Reverse to Input Rotation



Model No.	A	B	C	D	E	F	G	H	I	N.W.(KG)
AHK-BT50-C1	185	46	180	100	193	100	205	88	BT40	25.7
AHK-SK50-C1	185	46	180	100	193	100	205	88	BT40	25.7
AHK-CAT50-C1	185	46	180	100	193	100	205	88	BT40	25.7

Unit : mm

# AHL Type

## 輕量化橫向銑頭

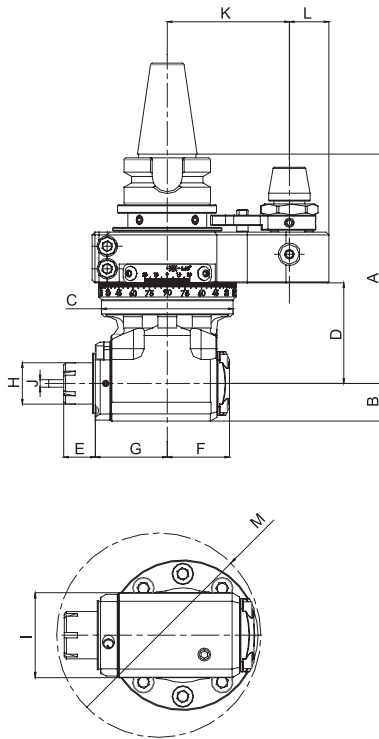
## Light Angle Head

- 輕量化設計，適用於鑽銑加工及攻牙加工。
- 自動刀庫換刀加工，量化生產必備工具。
- 可 360 度旋轉調整加工角度。

- Compact and lighter body design is suitable for drilling, milling, and tapping application.
- Can be automatic tool changed. Increases productivity.
- Cutting direction can be adjusted from 0 ~ 360 degree.

內孔偏擺度	: 0.002 mm
材質	: 合金鋼
轉速	: 最高 4000 RPM
扭力	: 最大 12 Nm
齒輪比	: 1 : 1
適用主軸	: BT, SK(ISO), CAT
標準配件	: 開口扳手、L 型扳手、ER 螺帽
出力軸轉向	: 反轉

Run-out	: 0.002 mm
Material	: Alloy Steel
R.P.M.	: Max. 4000 RPM
Torque	: Max. 12 Nm
Gear Ratio	: 1 : 1
Spindle Type	: BT, SK(ISO), CAT
Standard Accessory	: Open End Wrench L Type Wrench, ER Nut
Output Rotation	: Reverse to Input Rotation



Model No.	A	B	C	D	E	F	G	H	I	J	K	L	M	N.W. (KG)
AHL-BT30-A1.55	122	20	70	53.5	17	33.1	38.3	22	39.5	1~10 ( ER16 )	55	21	95	3
AHL-BT40-A1.55	122	20	70	53.5	17	33.1	38.3	22	39.5	1~10 ( ER16 )	55	21	95	3.3
AHL-SK30-A1.55	122	20	70	53.5	17	33.1	38.3	22	39.5	1~10 ( ER16 )	55	21	95	3
AHL-SK40-A1.55	122	20	70	53.5	17	33.1	38.3	22	39.5	1~10 ( ER16 )	55	21	95	3.3
AHL-CAT30-A1.55	122	20	70	53.5	17	33.1	38.3	22	39.5	1~10 ( ER16 )	55	21	95	3
AHL-CAT40-A1.55	122	20	70	53.5	17	33.1	38.3	22	39.5	1~10 ( ER16 )	55	21	95	3.3
AHL-BT30-A1.65	122	20	70	53.5	17	33.1	38.3	22	39.5	1~10 ( ER16 )	65	21	95	3
AHL-BT40-A1.65	122	20	70	53.5	17	33.1	38.3	22	39.5	1~10 ( ER16 )	65	21	95	3.3
AHL-SK30-A1.65	122	20	70	53.5	17	33.1	38.3	22	39.5	1~10 ( ER16 )	65	21	95	3
AHL-SK40-A1.65	122	20	70	53.5	17	33.1	38.3	22	39.5	1~10 ( ER16 )	65	21	95	3.3
AHL-CAT30-A1.65	122	20	70	53.5	17	33.1	38.3	22	39.5	1~10 ( ER16 )	65	21	95	3
AHL-CAT40-A1.65	122	20	70	53.5	17	33.1	38.3	22	39.5	1~10 ( ER16 )	65	21	95	3.3

Unit : mm

\* 另有 6000 RPM 可供選擇 \* Further option : 6000 RPM

AHL-A1

# AHL Type

## 輕量化萬向銑頭

## Light Angle Head-Universal

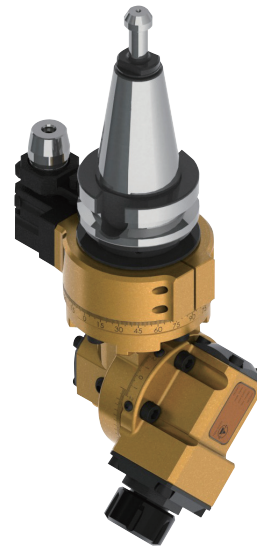
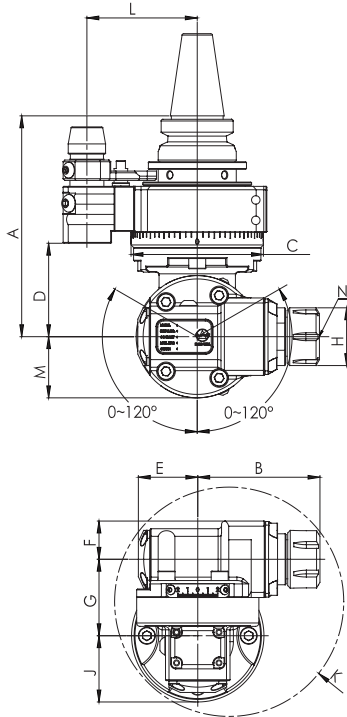
- 0° ~ ±120°加工角度多樣化，適用於各種加工應用。
- 小型化設計、剛性高、防油、防塵佳、使用壽命長。
- 自動刀庫換刀加工，量化生產必備工具。
- 可 360 度旋轉調整加工角度。

- Cutting angle can be set from 0° ~ ±120° for various applications.
- Compact design provides extra strength, oil-proof, dust-proof, and duration.
- Can be automatic tool changed. Increases productivity.
- Cutting direction can be adjusted from 0 ~ 360 degree.

AHL-B1

內孔偏擺度	: 0.002 mm
材質	: 合金鋼
轉速	: 最高 4000 RPM
扭力	: 最大 9 Nm
齒輪比	: 1 : 1
適用主軸	: BT, SK(ISO), CAT
標準配件	: 開口扳手、ER 扳手、ER 螺帽
出力軸轉向	: 反轉

Run-out	: 0.002 mm
Material	: Alloy Steel
R.P.M.	: Max. 4000 RPM
Torque	: Max. 9 Nm
Gear Ratio	: 1 : 1
Spindle Type	: BT, SK(ISO), CAT
Standard Accessory	: Open End Wrench, ER Wrench, ER Nut
Output Rotation	: Reverse to Input Rotation



Model No.	A	B max	C	D	E	F	G	H	J	K	L	M	N	N.W (KG)
AHL-BT30-B1.55	130	72~79	73	61.5	34.5	22.5	45	36	36.5	140	55	36	1~13 (ER20)	4
AHL-BT40-B1.55	130	72~79	73	61.5	34.5	22.5	45	36	36.5	140	55	36	1~13 (ER20)	4.5
AHL-SK30-B1.55	130	72~79	73	61.5	34.5	22.5	45	36	36.5	140	55	36	1~13 (ER20)	4
AHL-SK40-B1.55	130	72~79	73	61.5	34.5	22.5	45	36	36.5	140	55	36	1~13 (ER20)	4.5
AHL-CAT30-B1.55	130	72~79	73	61.5	34.5	22.5	45	36	36.5	140	55	36	1~13 (ER20)	4
AHL-CAT40-B1.55	130	72~79	73	61.5	34.5	22.5	45	36	36.5	140	55	36	1~13 (ER20)	4.5
AHL-BT30-B1.65	130	72~79	73	61.5	34.5	22.5	45	36	36.5	140	65	36	1~13 (ER20)	4
AHL-BT40-B1.65	130	72~79	73	61.5	34.5	22.5	45	36	36.5	140	65	36	1~13 (ER20)	4.5
AHL-SK30-B1.65	130	72~79	73	61.5	34.5	22.5	45	36	36.5	140	65	36	1~13 (ER20)	4
AHL-SK40-B1.65	130	72~79	73	61.5	34.5	22.5	45	36	36.5	140	65	36	1~13 (ER20)	4.5
AHL-CAT30-B1.65	130	72~79	73	61.5	34.5	22.5	45	36	36.5	140	65	36	1~13 (ER20)	4
AHL-CAT40-B1.65	130	72~79	73	61.5	34.5	22.5	45	36	36.5	140	65	36	1~13 (ER20)	4.5

Unit : mm

# AHL Type

## 細長型橫向銑頭

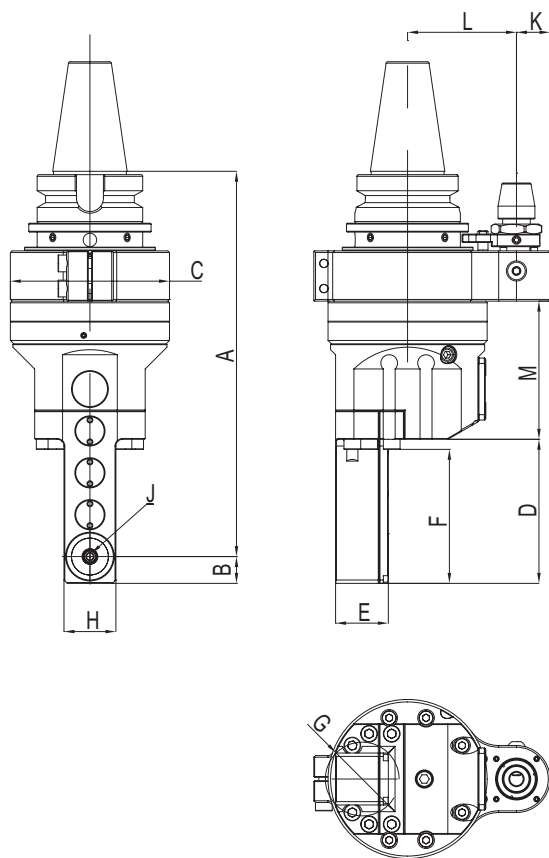
## Modular Angle Head-Ultra Slim

- 小型化設計、加長型下座，適用於深槽與深孔之內面加工。
- 自動刀庫換刀加工，量化生產必備工具。
- 可 360° 旋轉調整加工角度。

材質	: 合金鋼
轉速	: 最高 4000 RPM
扭力	: C1:最大 6 Nm D1:最大 12 Nm
鑽孔	: 最大 6 mm
攻牙	: C1:最大 M4 D1:最大 M6
齒輪比	: 1 : 1
適用主軸	: BT, SK(ISO), CAT
標準配件	: T 型板手

- Compact and longer body design is suitable for machining the deep-hole and deep-slot.
- Can be automatic tool changed, and increase productivity.
- Cutting direction can be adjusted from 0 ~ 360 degree.

Material	: Alloy Steel
R.P.M.	: Max. 4000 RPM
Torque	: C1: Max. 6 Nm D1: Max. 12 Nm
Drilling	: Max. 6 mm
Tapping	: C1: Max. M4 D1: Max. M6
Gear Ratio	: 1 : 1
Spindle Type	: BT, SK(ISO), CAT
Standard Accessory	: T Handle Hex. Wrench



Model No.	A	B	C	D	E	F	G	H	J	K	L	M	N.W. (KG)
AHL-BT40-C1.65	230	16	95	86	31.5	80	44	31	2~6 (ADC6)	20	65	82.5	6.6
AHL-CAT40-C1.65	230	16	95	86	31.5	80	44	31	2~6 (ADC6)	20	65	82.5	6.6
AHL-SK40-C1.65	230	16	95	86	31.5	80	44	31	2~6 (ADC6)	20	65	82.5	6.6
AHL-BT40-D1.65	250	18	95	108	40	102	55	38	2~6 (BDC6)	20	65	82.5	6.9
AHL-CAT40-D1.65	250	18	95	108	40	102	55	38	2~6 (BDC6)	20	65	82.5	6.9
AHL-SK40-D1.65	250	18	95	108	40	102	55	38	2~6 (BDC6)	20	65	82.5	6.9

Unit : mm

AHL-C1/D1

# AHM Type

## 鋁合金橫向銑頭

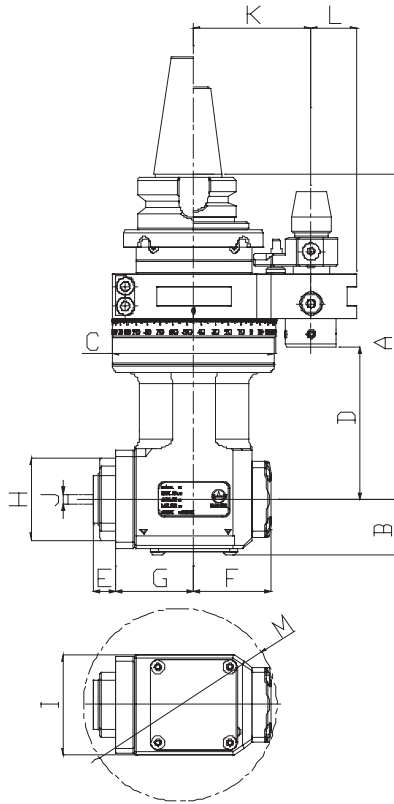
## Aluminum Angle Head

- 6000 PRM 高轉速加工，提高加工效率。
- 輕量化設計，適用於輕型及高速自動換刀之機台。
- 自動刀庫換刀加工，量化生產必備工具。
- 可 360 度旋轉調整加工角度。

- 6000 rpm high speed processing. Increases machining efficiency.
- Compact and lighter body design is suitable for machines with light-load magazine and high speed ATC system.
- Can be automatic tool changed. Increases productivity.
- Cutting direction can be adjusted from 0 ~ 360 degree.

內孔偏擺度	: 0.002 mm
材質	: 航太用鋁合金
轉速	: 最高 6000 RPM
扭力	: 最大 15 Nm
齒輪比	: 1 : 1
適用主軸	: BT, SK(ISO), CAT
標準配件	: 開口扳手、ER 扳手、ER 螺帽
出力軸轉向	: 反轉

Run-out	: 0.002 mm
Material	: Aerospace Aluminum Alloy
R.P.M.	: Max. 6000 RPM
Torque	: Max. 15 Nm
Gear Ratio	: 1 : 1
Spindle Type	: BT, SK(ISO), CAT
Standard Accessory	: Open End Wrench, ER Wrench, ER Nut
Output Rotation	: Reverse to Input Rotation



Model No.	A	B	C	D	E	F	G	H	I	J	K	L	M	N.W. (KG)
AHM-BT30-A04.180G	180	31.2	90	84.5	26.5	43	43.5	42	60	1~16 (ER25)	65	25	120	4.5
AHM-BT40-A04.180G	180	31.2	90	84.5	26.5	43	43.5	42	60	1~16 (ER25)	65	25	120	5
AHM-SK30-A04.180G	180	31.2	90	84.5	26.5	43	43.5	42	60	1~16 (ER25)	65	25	120	4.5
AHM-SK40-A04.180G	180	31.2	90	84.5	26.5	43	43.5	42	60	1~16 (ER25)	65	25	120	5
AHM-CAT30-A04.180G	180	31.2	90	84.5	26.5	43	43.5	42	60	1~16 (ER25)	65	25	120	4.5
AHM-CAT40-A04.180G	180	31.2	90	84.5	26.5	43	43.5	42	60	1~16 (ER25)	65	25	120	5
AHM-BT30-A10.180G	180	31.2	90	84.5	12	43	43.5	45	60	1~13 (ER20 I.N)	65	25	105	4.5
AHM-BT40-A10.180G	180	31.2	90	84.5	12	43	43.5	45	60	1~13 (ER20 I.N)	65	25	105	5
AHM-SK30-A10.180G	180	31.2	90	84.5	12	43	43.5	45	60	1~13 (ER20 I.N)	65	25	105	4.5
AHM-SK40-A10.180G	180	31.2	90	84.5	12	43	43.5	45	60	1~13 (ER20 I.N)	65	25	105	5
AHM-CAT30-A10.180G	180	31.2	90	84.5	12	43	43.5	45	60	1~13 (ER20 I.N)	65	25	105	4.5
AHM-CAT40-A10.180G	180	31.2	90	84.5	12	43	43.5	45	60	1~13 (ER20 I.N)	65	25	105	5

Unit : mm

\* I.N : 內牙 Internal Nut



# AHM Type

## 鋁合金橫向銑頭 (中心出水)

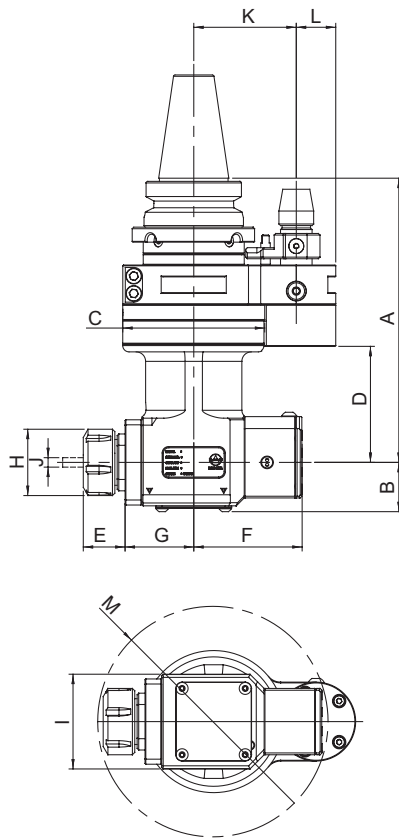
## Aluminum Angle Head (Int.)

- 6000 PRM 高轉速加工，提高加工效率。
- 輕量化設計，適用於輕型及高速自動換刀之機台。
- 自動刀庫換刀加工，量化生產必備工具。
- 可 360 度旋轉調整加工角度。

- 6000 rpm high speed processing. Increases machining efficiency.
- Compact and lighter body design is suitable for machines with light-load magazine and high speed ATC system.
- Can be automatic tool changed. Increases productivity.
- Cutting direction can be adjusted from 0 ~ 360 degree.

內孔偏擺度	: 0.002 mm
材質	: 航太用鋁合金
轉速	: 最高 6000 RPM
扭力	: 最大 15 Nm
齒輪比	: 1 : 1
適用主軸	: BT, SK(ISO), CAT
標準配件	: 開口扳手、ER 扳手、ER 螺帽
出力軸轉向	: 反轉

Run-out	: 0.002 mm
Material	: Aerospace Aluminum Alloy
R.P.M.	: Max. 6000 RPM
Torque	: Max. 15 Nm
Gear Ratio	: 1 : 1
Spindle Type	: BT, SK(ISO), CAT
Standard Accessory	: Open End Wrench, ER Wrench, ER Nut
Output Rotation	: Reverse to Input Rotation



Model No.	A	B	C	D	E	F	G	H	I	J	K	L	M	N.W. (KG)
AHM-BT30-A04.180G-I	180	31.2	90	84.5	26.5	68.7	43.5	42	60	1~16 (ER25)	65	25	120	5.3
AHM-BT40-A04.180G-I	180	31.2	90	84.5	26.5	68.7	43.5	42	60	1~16 (ER25)	65	25	120	5.8
AHM-SK30-A04.180G-I	180	31.2	90	84.5	26.5	68.7	43.5	42	60	1~16 (ER25)	65	25	120	5.3
AHM-SK40-A04.180G-I	180	31.2	90	84.5	26.5	68.7	43.5	42	60	1~16 (ER25)	65	25	120	5.8
AHM-CAT30-A04.180G-I	180	31.2	90	84.5	26.5	68.7	43.5	42	60	1~16 (ER25)	65	25	120	5.3
AHM-CAT40-A04.180G-I	180	31.2	90	84.5	26.5	68.7	43.5	42	60	1~16 (ER25)	65	25	120	5.8

Unit : mm

\*Int. : 中心出水 Internal Coolant

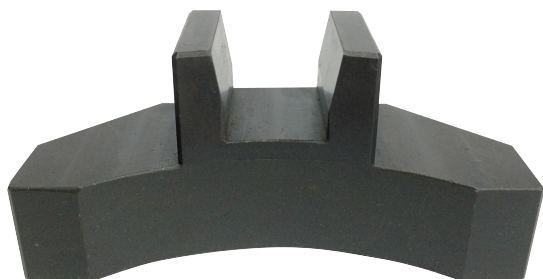
AHM-I



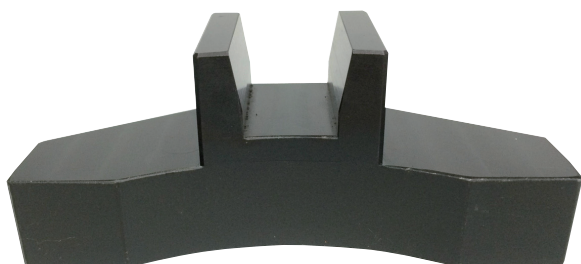
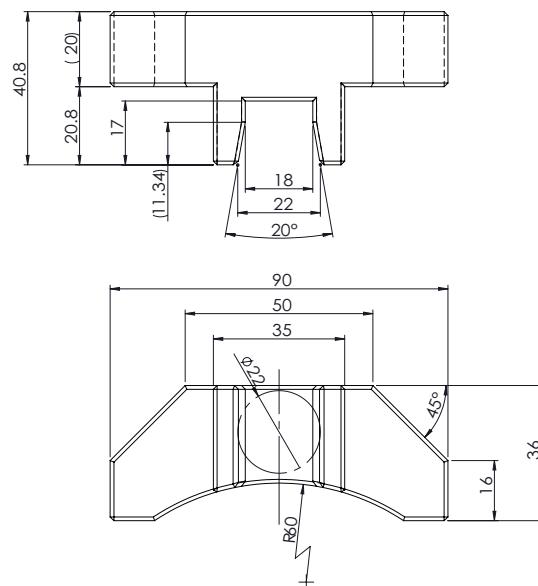
選購配件

Optional Accessory

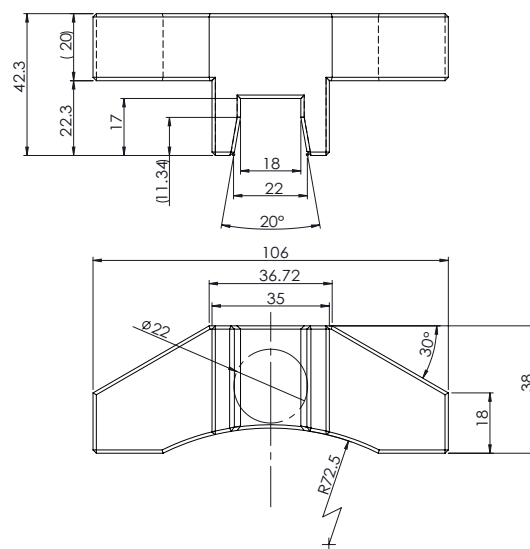
定位塊      Setting Block / Stopper



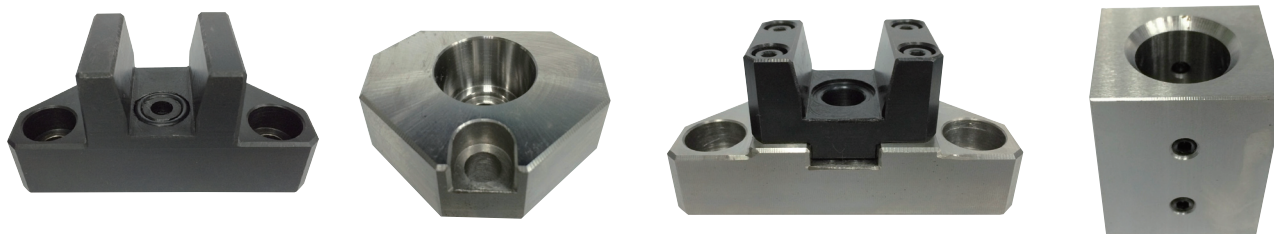
標準錐度 - 40  
Standard - Taper 40



標準錐度 - 50  
Standard - Taper 50



客製化定位塊      Customized





選購配件

Optional Accessory

AHK-A1 專用

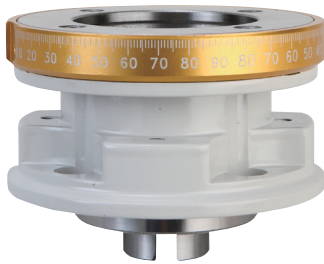
AHK-A1 series only



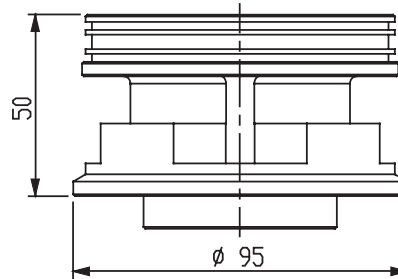
法蘭盤-客製  
Flange Disc-Customized

AHD 系列專用

AHD series only



延長器  
Extension



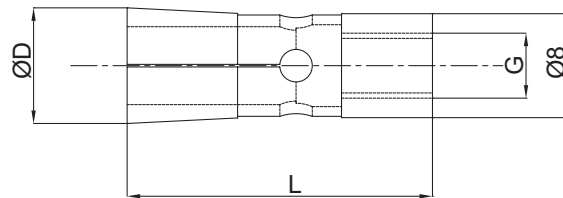
尺寸圖  
Dimension

AHL C1/D1 專用

AHL C1/D1 series only



筒夾  
Collet



Model No.	Metric Size	D	L	G	N.W. (KG)
ADC6	3/3.175/4/5/6	8.9	23.5	MP*P0.8	0.005
BDC6	3/3.175/4/5/6	9.6	31.5	MP*P0.8	0.008

Unit : mm

扳手

Wrench



數位扭力扳手  
Digital Torque Wrench



**豪力輝工業股份有限公司**  
**HOLD WELL INDUSTRIAL CO., LTD.**

台中市大雅區雅環路2段120巷10弄31號  
No.31, Aly. 10, Ln. 120, Sec. 2, Yahuan Rd., DaYa  
Dist., Taichung City 428, Taiwan (R.O.C.)

[www.holdwell.com](http://www.holdwell.com)

[sales@mail.holdwell.com](mailto:sales@mail.holdwell.com)