



Содержание

Держатели инструментов	5
Полки для инструмента	6
Шкаф с жалюзийной дверью	7
Комбинированный шкаф	9
Универсальный шкаф	10
Вертикальный шкаф	11
Стойка для инструмента	12
Транспортировочная тележка для инструмента	13
Подставка для инструментов	16
Тумбочка с выдвижными ящиками	19
Ящики	23
Разделители для ящиков	24
Аксессуары для ящиков	26
Рабочее место/верстак	29
Монтажный блок	30
Приборы для настройки инструмента вне станка	31



Система хранения и транспортировки Техтрейд – это решение всех проблем, связанных с транспортировкой и хранением.

Система хранения и транспортировки Техтрейд отвечает всем индивидуальным потребностям и предлагает комплектации для хранения, транспортировки инструмента и для рабочего места.





Основные элементы системы

Модульные держатели инструментов

Вставки

Держатели изготовлены из ударопрочной пластмассы, устойчивы к воздействию масел, смазочного материала, эмульсий и т.д.



SK30/40/45/50
№ для заказа

140.027.001



SK30/40/45/50

140.027.010



МК 3/4/5

140.027.011



Tr. 28/36/48

140.027.012



VDI Ø 30/40/50/60

140.027.013

Простые держатели

№ для заказа	конус
140.003.120	SK 30
140.003.121	SK 40
140.003.122	SK 50



HSK держатели

№ для заказа	конус
140.003.601	HSK 25
140.003.602	HSK 32
140.003.603	HSK 40
140.003.604	HSK 50
140.003.605	HSK 63
140.003.606	HSK 80
140.003.607	HSK 100





Полка для инструмента

Полка для модульных держателей инструмента — Модульная

№ для заказа	кол-во держателей	вариант	размер
140.022.001	7	длинная	950
140.022.002	5	короткая	700



Полка для простых держателей инструмента — Моно

№ для заказа	конус	кол-во держателей	вариант	размер
140.022.104	SK 30	15	длинная	950
140.022.102	SK 40	15	длинная	950
140.022.103	SK 50	7	длинная	950
140.022.151	SK 30	10	короткая	700
140.022.152	SK 40	10	короткая	700
140.022.153	SK 50	5	короткая	700



Полка для держателей инструмента — HSK

№ для заказа	конус	кол-во держателей	вариант	размер
140.022.701	HSK 25	15	длинная	950
140.022.702	HSK 32	15	длинная	950
140.022.702	HSK 40	15	длинная	950
140.022.703	HSK 50	15	длинная	950
140.022.703	HSK 63	15	длинная	950
140.022.704	HSK 80	7	длинная	950
140.022.704	HSK 100	7	длинная	950
140.022.601	HSK 25	10	короткая	700
140.022.602	HSK 32	10	короткая	700
140.022.602	HSK 40	10	короткая	700
140.022.603	HSK 50	10	короткая	700
140.022.603	HSK 63	10	короткая	700
140.022.604	HSK 80	5	короткая	700
140.022.604	HSK 100	5	короткая	700



Полка для инструмента изготовлена из тонколистовой стали с напылением цвета слоновой кости до RAL 1015.

Вы можете самостоятельно собрать инструментальную полку, чтобы сформировать блок хранения и транспортный блок.



Шкаф с жалюзийной дверью с 9 полками для инструментов

Шкаф с жалюзийной дверью с 9 полками для инструментов



Шкаф с жалюзийной дверью с 9 полками для инструментов может вмещать до 135 инструментов, защищает от загрязнения.

Шкаф с жалюзийной дверью закрывается встроенным замком.

Условия поставки:

Пустой корпус

Полки для инструмента и держатели должны заказываться отдельно.

Размеры: В 1950 x Д 950 x Ш 600 (мм)

№ для заказа

140.016.001

140.016.101

цвет

5012 синий

6011 зеленый

В наличии имеются другие цвета за дополнительную плату.

Полки

конус	№ для заказа
SK/MK	
TR/VDI	140.022.001
SK 30	140.022.104
SK 40	140.022.102
SK 50	140.022.103
HSK 25	140.022.701
HSK 32	140.022.702
HSK 40	140.022.702
HSK 50	140.022.703
HSK 63	140.022.703
HSK 80	140.022.704
HSK 100	140.022.704

Модульная



Моно



HSK



Держатели

конус	№ для заказа	вместимость
SK/MK		
TR/VDI	140.027.001	7
SK 30	140.003.120	15
SK 40	140.003.121	15
SK 50	140.003.122	7
HSK 25	140.003.601	15
HSK 32	140.003.602	15
HSK 40	140.003.603	15
HSK 50	140.003.604	15
HSK 63	140.003.605	15
HSK 80	140.003.606	7
HSK 100	140.003.607	7

Модульный



Моно



HSK



Вставки для модульных держателей (заказываются отдельно, см. стр.5)



Шкаф с жалюзийной дверью с полками

Шкаф с жалюзийной дверью с полками



Шкаф с жалюзийной дверью

№ для заказа	цвет
140.020.001	5012 синий
140.020.101	6011 зеленый

В наличии имеются другие цвета за дополнительную плату.

Полки для шкафа с жалюзийной дверью

№ для заказа

140.020.200

Шкаф с жалюзийной дверью и с боковой опорной планкой для полок, изготовленных из оцинкованной листовой стали.

Жалюзийную дверь, которая состоит из пластиковых пластинок, можно закатывать и расправлять на пружинном валике.
Устанавливается на любой высоте.

Условия поставки:

Корпус с 4 полками.

Дополнительные полки заказываются отдельно.

Размеры: В **1950** х Ш **950** х Г **600** (мм)



Комбинированный шкаф

Комбинированный шкаф Шкаф с ящиками и жалюзийной дверью



Комбинированный шкаф состоит из:

- шкафа с жалюзийной дверью (верхняя секция) для 5 подвесных полок для инструментов (максимально 50 инструментов);
- шкафа с 6 ящиками (нижняя секция) с передней панелью высотой 75, 100, 125, 150, 200 и 250 мм;
- полки для инструментов и держателей (должны заказываться отдельно).

Размеры: В 1950 x Ш 725 x Г 715 (мм)

№ для заказа

140.019.001

140.019.101

цвет

5012 синий

6011 зеленый

В наличии имеются другие цвета за дополнительную плату.

Полки

конус	№ для заказа
SK/МК	
TR/VDI	140.022.002
SK 30	140.022.151
SK 40	140.022.152
SK 50	140.022.153
HSK 25	140.022.601
HSK 32	140.022.602
HSK 40	140.022.602
HSK 50	140.022.603
HSK 63	140.022.603
HSK 80	140.022.604
HSK 100	140.022.604

Модульная



Моно



HSK



Держатели

конус	№ для заказа	емкость
SK/МК		
TR/VDI	140.027.001	5
SK 30	140.003.120	10
SK 40	140.003.121	10
SK 50	140.003.122	5
HSK 25	140.003.601	10
HSK 32	140.003.602	10
HSK 40	140.003.603	10
HSK 50	140.003.604	10
HSK 63	140.003.605	10
HSK 80	140.003.606	5
HSK 100	140.003.607	5

Модульный



Моно



HSK



Вставки для модульных держателей (заказываются отдельно, см. стр. 5)
Шкаф с различными отделениями, см стр. 22-23



Универсальный двухстворчатый шкаф

Универсальный двухстворчатый шкаф

№ для заказа

цвет

140.021.001

5012 синий

140.021.101

6011 зеленый

В наличии имеются другие цвета за дополнительную плату.

Полки для универсального шкафа

№ для заказа

140.021.200



Условия поставки:

Корпус с 4 полками

Дополнительные полки заказываются отдельно.

Размеры: В **1950** x Ш **950** x Г **600** (мм)



Вертикальный шкаф с 5 вертикальными ящиками

Вертикальный шкаф с 5 вертикальными ящиками



№ для заказа

140.018.001

140.018.101

В наличии имеются другие цвета за дополнительную плату.

цвет

5012 синий

6011 зеленый

Полки

конус	№ для заказа
SK/MK	
TR/VDI	140.022.002
SK 30	140.022.151
SK 40	140.022.152
SK 50	140.022.153
HSK 25	140.022.601
HSK 32	140.022.602
HSK 40	140.022.602
HSK 50	140.022.603
HSK 63	140.022.603
HSK 80	140.022.604
HSK 100	140.022.604

Модульная



Моно



HSK



Вертикальный шкаф с 5 вертикальными ящиками (180 мм шириной), в каждом по 6 полок для инструмента, которые устанавливаются, как требуется.

Вертикальные ящики полностью выдвигаются и имеют грузоподъемность до 600 кг.

Условия поставки:

Корпус с 5 вертикальными ящиками.

Полки для инструментов и держатели заказываются отдельно.

Размеры: В **1950** x Ш **1025** x Г **800** (мм)

Держатели

конус	№ для заказа	вместимость
SK/MK		
TR/VDI	140.027.001	5
SK 30	140.003.120	10
SK 40	140.003.121	10
SK 50	140.003.122	5
HSK 25	140.003.601	10
HSK 32	140.003.602	10
HSK 40	140.003.603	10
HSK 50	140.003.604	10
HSK 63	140.003.605	10
HSK 80	140.003.606	5
HSK 100	140.003.607	5

Модульный



Моно



HSK



Вставки для модульных держателей (заказываются отдельно, см. стр. 5).



Стойка для инструмента с 9 полками

Стойка для инструмента с 9 полками



Стойка для инструментов с 9 полками предназначена для хранения инструментов до 135 держателей.

Стойки можно установить рядом и скрепить центральными панелями. Стойки для инструментов поставляются как отдельные части для сборки покупателем.




Полки для инструментов и держатели заказываются отдельно.

Размеры: В 1650 x Ш 950 x Г 175/620 (мм)

Различные модули

	цвет № заказа	цвет № заказа
Боковая панель, левая	140.017.001	140.017.101
Центральная панель	140.017.002	140.017.102
Боковая панель, правая	140.017.003	140.017.103
Диагональная крестовая связь	140.017.005	140.017.105
Задняя панель	140.017.006	140.017.106

В наличии имеются другие цвета за дополнительную плату.

		Полки
конус	№ для заказа	Модульная 
SK/MK	TR/VDI 140.022.001	
SK 30	140.022.104	Моно 
SK 40	140.022.102	
SK 50	140.022.103	
HSK 25	140.022.701	HSK 
HSK 32	140.022.702	
HSK 40	140.022.702	
HSK 50	140.022.703	
HSK 63	140.022.703	
HSK 80	140.022.704	
HSK 100	140.022.704	

			Держатели
конус	№ для заказа	вместимость	Модульный 
SK/MK	TR/VDI 140.027.001	7	
SK 30	140.003.120	15	Моно 
SK 40	140.003.121	15	
SK 50	140.003.122	7	
HSK 25	140.003.601	15	HSK 
HSK 32	140.003.602	15	
HSK 40	140.003.603	15	
HSK 50	140.003.604	15	
HSK 63	140.003.605	15	
HSK 80	140.003.606	7	
HSK 100	140.003.607	7	

Вставки для модульных держателей (заказываются отдельно, см. стр. 5)



Транспортировочная тележка для инструментов – Тип 300

Транспортировочная тележка для инструментов Тип 300



Транспортировочная тележка для инструментов с 4 подвесными полками предназначена для транспортировки и хранения инструмента на рабочем месте.

Условия поставки:

Рама;
2 управляемых ролика;
2 зафиксированных ролика;
1 блокировочное устройство.

Полки для инструмента, держатели и простые полки заказываются отдельно

Размеры: В 970 x Ш 500 x Г 705 (мм)

Тележка для инструмента, неоснащенная

№ для заказа	цвет
140.003.001	5012 синий
140.003.002	6011 зеленый

В наличии имеются другие цвета за дополнительную плату.

Полки

конус	№ для заказа
SK 30	140.003.110
SK 40	140.003.111
SK 50	140.003.112
HSK 25	140.022.801
HSK 32	140.022.802
HSK 40	140.022.802
HSK 50	140.022.803
HSK 63	140.022.803
HSK 80	140.022.804
HSK 100	140.022.804

Моно



HSK



Вместимость тележки 4 полки.

Держатели

конус	№ для заказа	вместимость
SK 30	140.003.120	10
SK 40	140.003.121	8
SK 50	140.003.122	4
HSK 25	140.003.601	8
HSK 32	140.003.602	8
HSK 40	140.003.603	8
HSK 50	140.003.604	8
HSK 63	140.003.605	8
HSK 80	140.003.606	4
HSK 100	140.003.607	4
140.003.030		2

Моно



HSK



Простая полка



Размеры: В 90 x Ш 180 x Г 220 (мм)



Транспортировочная тележка для инструментов – Тип 100

Транспортировочная тележка для инструментов Тип 100



№ заказа	5012 синий	6011 зеленый	длина (мм)	ширина (мм)	высота (мм)	грузо- подъем
140.001.001	140.001.005		950	780	1130	800 кг
140.001.101	140.001.105		700	780	1130	600 кг

В наличии имеются другие цвета за дополнительную плату.

Полки

конус	950 мм № для заказа	700 мм № для заказа
	140.022.001	140.022.002
SK 30	140.022.104	140.022.151
SK 40	140.022.102	140.022.152
SK 50	140.022.103	140.022.153
HSK 25	140.022.701	140.022.601
HSK 32	140.022.702	140.022.602
HSK 40	140.022.703	140.022.603
HSK 50	140.022.703	140.022.603
HSK 63	140.022.703	140.022.603
HSK 80	140.022.704	140.022.604
HSK 100	140.022.704	140.022.604

Модульная



Моно



HSK



Транспортировочная тележка для инструментов (в наличии 2 размера) с 10 полками предназначена для транспортировки и хранения инструмента на рабочем месте.

Условия поставки:

Рама;
2 управляемых ролика;
2 зафиксированных ролика;
1 блокировочное устройство.

Полки для инструмента, держатели заказываются отдельно.

Вместимость тележки 10 полок.

Транспортировочная тележка для инструмента, неоснащенная.

Держатели

конус	№ для заказа	вмести- мость 950 мм	вмести- мость 700 мм
SK/MK TR/VDI	140.027.001	7	5
SK 30	140.003.120	15	10
SK 40	140.003.121	15	10
SK 50	140.003.122	7	5
HSK 25	140.003.601	15	10
HSK 32	140.003.602	15	10
HSK 40	140.003.603	15	10
HSK 50	140.003.604	15	10
HSK 63	140.003.605	15	10
HSK 80	140.003.606	7	5
HSK 100	140.003.607	7	5

Модульный



Моно



HSK



Вставки для модульных держателей (заказываются отдельно, см. стр. 5)



Транспортировочная тележка для инструментов – Тип 200

Транспортировочная тележка для инструментов Тип 200

№ заказа 5012 синий 6011 зеленый
 140.002.001 140.002.101

В наличии имеются другие цвета за дополнительную плату.



Полки

конус	№ для заказа
	140.022.001
SK 30	140.022.104
SK 40	140.022.102
SK 50	140.022.103
HSK 25	140.022.701
HSK 32	140.022.702
HSK 40	140.022.703
HSK 50	140.022.703
HSK 63	140.022.703
HSK 80	140.022.704
HSK 100	140.022.704

Модульная



Моно



HSK



Условия поставки:

Рама;
 2 управляемых ролика;
 2 зафиксированных ролика;
 1 блокировочное устройство.

Полки для инструмента, держатели заказываются отдельно.

Вместимость тележки 10 полок.

Грузоподъемность **800 кг**

Размеры: В **850** х Ш **1020** х Г **700** (мм)

Держатели

конус	№ для заказа	вместимость
SK/MK		
TR/VDI	140.027.001	7
SK 30	140.003.120	15
SK 40	140.003.121	15
SK 50	140.003.122	7
HSK 25	140.003.601	15
HSK 32	140.003.602	15
HSK 40	140.003.603	15
HSK 50	140.003.604	15
HSK 63	140.003.605	15
HSK 80	140.003.606	7
HSK 100	140.003.607	7

Модульный



Моно



HSK



Вставки для модульных держателей (заказываются отдельно, см. стр. 5)



Подставка для инструментов – Модульная

Подставка для инструментов Модульная



Подставка для инструментов с 10 позициями для инструмента, расположенными в два ряда под углом 25 градусов с порошковым покрытием цвета слоновой кости RAL 1015.

Условия поставки:

Корпус неоснащенный. Держатели заказываются отдельно.
Размер: В 630 x Ш 265 x Г 260 (мм)

Подставка для инструмента № для заказа 140.041.001

Держатели

№ для заказа

140.027.001

Модульный



Вставки для модульных держателей



кругой конус

140.027.010



конус Морзе

140.027.011



конус переходной
втулки

140.027.012



держатель VDI

140.027.013

(для модульного держателя требуется 3 вставки)



Подставка для инструментов – Моно

Подставка для инструментов Моно



С 30/20 или 10 позициями для инструмента, расположенными под углом 25 градусов, с порошковым покрытием цвета слоновой кости RAL 1015.

Условия поставки:

Корпус неоснащенный. Держатели заказываются отдельно.

Размер: В **630** x Ш **265** x Г **260** (мм)

Для крутого конуса

конус	№ для заказа
SK 30	140.041.002
SK 40	140.041.003
SK 50	140.041.004

Для хвостовика HSK

конус	№ для заказа
HSK 25	140.041.005
HSK 32	140.041.006
HSK 40	140.041.007
HSK 50	140.041.008
HSK 63	140.041.009
HSK 80	140.041.010
HSK 100	140.041.011

Держатели

конус	№ для заказа	вместимость
SK 30	140.003.120	20
SK 40	140.003.121	20
SK 50	140.003.122	10

Моно



HSK



HSK 25	140.003.601	30
HSK 32	140.003.602	30
HSK 40	140.003.603	30
HSK 50	140.003.604	20
HSK 63	140.003.605	20
HSK 80	140.003.606	10
HSK 100	140.003.607	10



Подставка с полками для инструментов – Моно

Подставка с полками для инструментов Моно



Подставка с полками для инструмента

	№ для заказа	№ для заказа
SK 30	140.041.100	/ HSK 25 140.041.601
SK 40	140.041.200	/ HSK 32 140.041.602
		/ HSK 40 140.041.603
		/ HSK 50 140.041.604
		/ HSK 63 140.041.605
		/ HSK 80 140.041.606
		/ HSK 100 140.041.607

Подставка с полками для инструментов с 2 полками из листовой стали для хранения инструментов SK 30 или SK 40 и 1 полка, изготовленная из твердой древесины для цанг, сверл, фрез и т.п.

Условия поставки:

Подставка с полками для инструментов поставляется в разобранном виде (собирается покупателем).

Корпус синий RAL5012

Размеры: В **690** x Ш **400** x Г **400** (мм);

Левая и правая боковые панели.

Передняя и задняя панели;

2 полки для инструмента из листовой стали, полностью оснащенные простыми держателями;

1 полка из твердой древесины.

В наличии имеются другие цвета за дополнительную плату.



Тумбочка с выдвижными ящиками

Тумбочка с выдвижными ящиками



Тумбочка с выдвижными ящиками представляет собой сварную конструкцию, изготовленную из высококачественной тонколистовой стали.

Тумбочку можно собирать из разных ящиков самостоятельно.

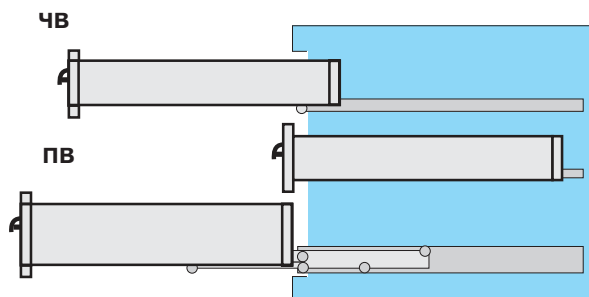
Травмобезопасная ручка ящика.

Направляющие ползки вставного типа облегчают перемещение и замену ящиков.

На всех ящиках маркировочные полоски.

Выдвижной ограничитель предохраняет шкаф от опрокидывания.

Ящики закрываются центральным замком.



Частичное выдвижение ящика (ЧВ)

Ящики двигаются на стальных шариковых подшипниках.

Грузоподъемность **до 100 кг.**

Полное выдвижение ящика (ПВ)

Ящики двигаются по выдвижной раме с шестью стальными шарикоподшипниками и на четырех стальных роликах.

Грузоподъемность **до 200 кг.**

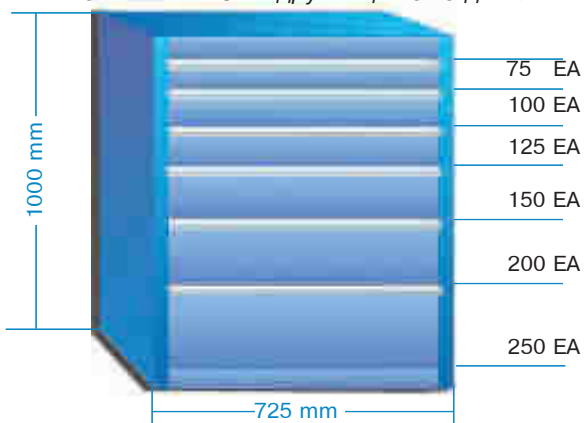


Стандартные шкафы

Размеры: В 725 x Ш 750 x Г 1000 (мм)

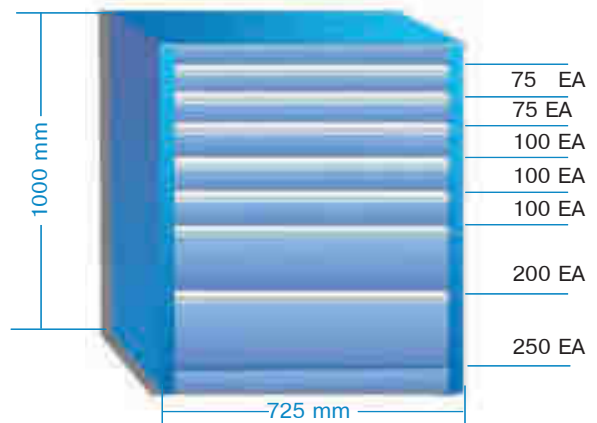
Стандартные цвета: RAL 5012 синий и RAL 6011 зеленый

В наличии имеются другие цвета за дополнительную плату.



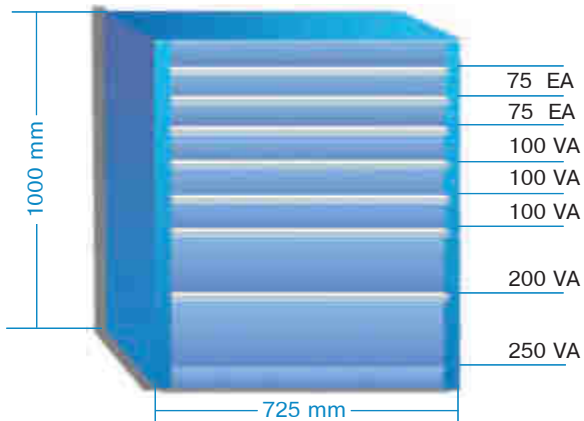
высота 1000 мм, 6 ящиков

№ для заказа **140.006.010** / 5012 синий
140.006.110 / 6011 зеленый



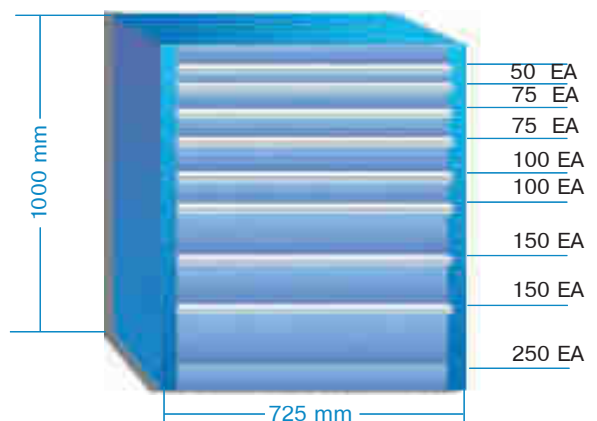
высота 1000 мм, 7 ящиков

№ для заказа **140.006.011** / 5012 синий
140.006.111 / 6011 зеленый



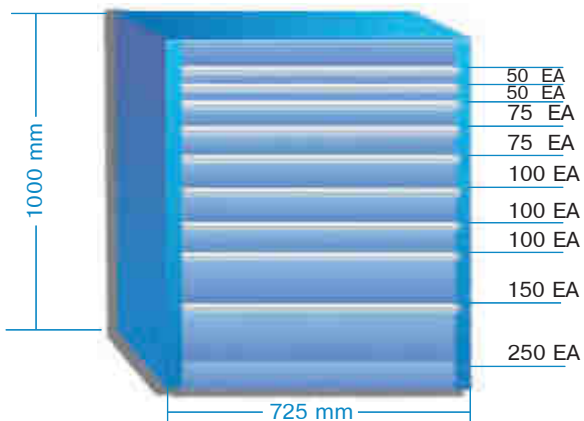
высота 1000 мм, 7 ящиков

№ для заказа **140.006.012** / 5012 синий
140.006.112 / 6011 зеленый



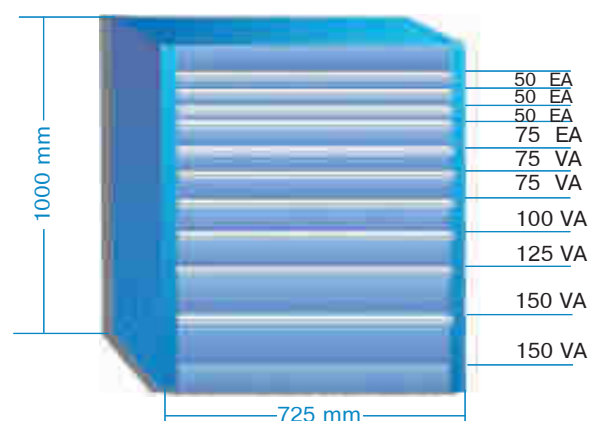
высота 1000 мм, 8 ящиков

№ для заказа **140.006.013** / 5012 синий
140.006.113 / 6011 зеленый



высота 1000 мм, 9 ящиков

№ для заказа **140.006.014** / 5012 синий
140.006.114 / 6011 зеленый

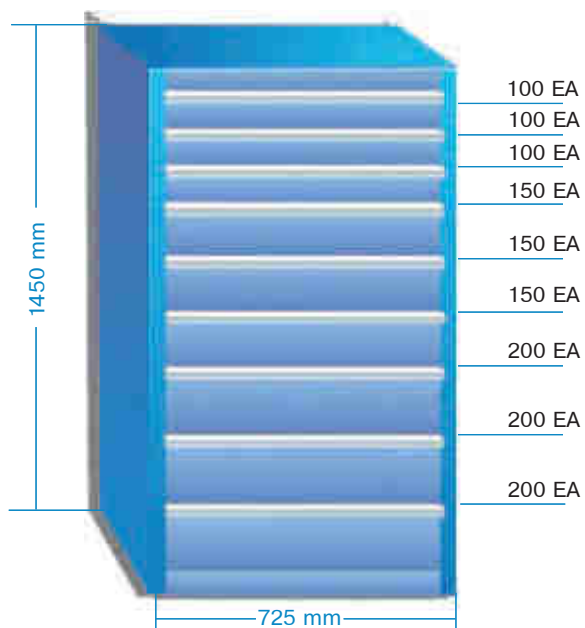


высота 1000 мм, 10 ящиков

№ для заказа **140.006.015** / 5012 синий
140.006.115 / 6011 зеленый

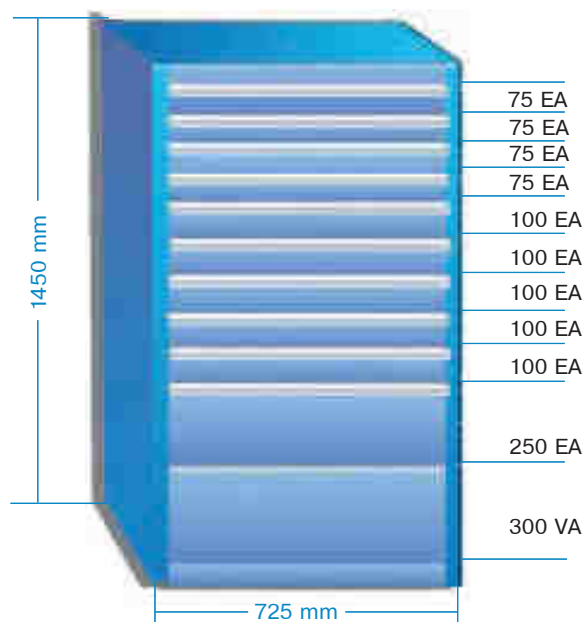


Размеры: В 725 x Ш 750 x Г 1450 (мм)



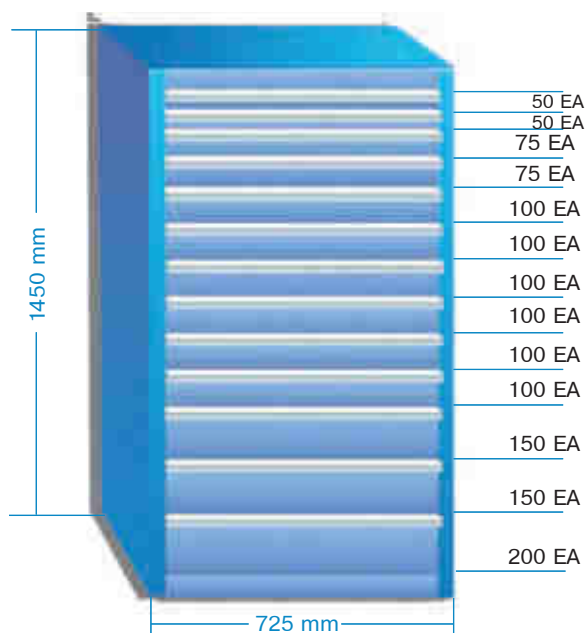
высота 1450 мм, 9 ящиков

№ для заказа **140.006.020** / 5012 синий
140.006.120 / 6011 зеленый



высота 1450 мм, 11 ящиков

№ для заказа **140.006.021** / 5012 синий
140.006.121 / 6011 зеленый



высота 1450 мм, 13 ящиков

№ для заказа **140.006.022** / 5012 синий
140.006.122 / 6011 зеленый

Ящики с разделителями см. стр. 24-25



Шкаф, пустой корпус

Шкаф, пустой корпус



Пустой корпус изготовлен из качественной листовой стали, предлагается вместе с ящиками, большой выбор опций, которые собираются в соответствии с требованиями.

В корпусе есть отдельные замки для ящиков и центральный замок.

Обратите внимание на имеющиеся в наличии корпуса разной высоты 900 мм или 1350 мм при установке ящиков.

Стандартные цвета:
RAL 5012 синий и RAL 6011 зеленый

В наличии другие цвета за дополнительную плату.

Шкаф с ящиками, пустой корпус

№ для заказа	высота	ширина	глубина	высота	цвет
140.006.001	1000	725	750	900	RAL 5012 синий
140.006.002	1450	725	750	1350	RAL 5012 синий
140.006.101	1000	725	750	900	RAL 6011 зеленый
140.006.102	1450	725	750	1350	RAL 6011 зеленый

База для автопогрузчика

№ для заказа

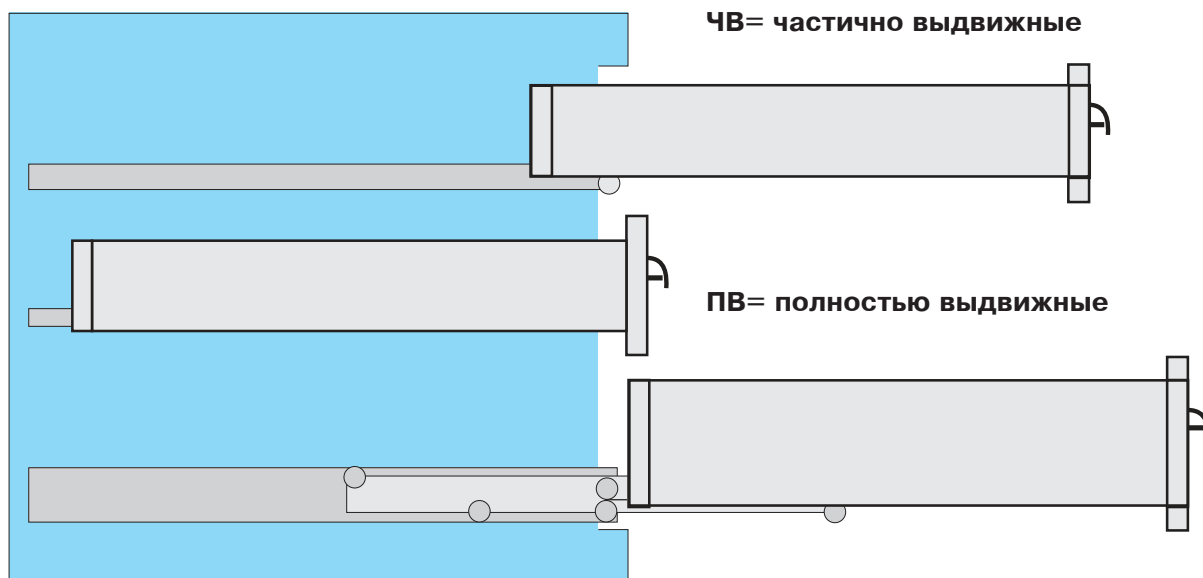
140.006.050

База для автопогрузчика — 100 мм высотой, позволяет автопогрузчику или вилочному погрузчику поднять шкаф, что облегчает транспортировку.



Ящики частично и полностью выдвижные

Ящики частично и полностью выдвижные



Ящики формируют базу для самостоятельной сборки шкафов с ящиками. Все, что нужно – следить за высотой шкафа при установке ящиков. У ящиков имеются отверстия и прорези для установки в ящиках различных разделителей.

Ящики изготовлены из высококачественной листовой стали, цельные. Направляющие ползки снабжены шариковыми подшипниками, что гарантирует легкое движение ящиков даже при их полной загруженности.

Выдвижной ограничитель предохраняет шкаф от опрокидывания.

						Ящики
№ для заказа	№ для заказа	высота передней панели	выдвижение	грузоподъем (кг)	длина выдвиж. в %	
140.012.500	140.012.600	50	ЧВ	60	88	
140.012.501	140.012.601	75	ПВ	200	100	
140.012.511	140.012.611	75	ЧВ	80	88	
140.012.502	140.012.602	100	ПВ	200	100	
140.012.512	140.012.612	100	ЧВ	100	88	
140.012.503	140.012.603	125	ПВ	200	100	
140.012.513	140.012.613	125	ЧВ	100	88	
140.012.504	140.012.604	150	ПВ	200	100	
140.012.514	140.012.614	150	ЧВ	100	88	
140.012.505	140.012.605	200	ПВ	200	100	
140.012.515	140.012.615	200	ЧВ	100	88	
140.012.506	140.012.606	250	ПВ	200	100	
140.012.516	140.012.616	250	ЧВ	100	88	
140.012.507	140.012.607	300	ПВ	200	100	
140.012.517	140.012.617	300	ЧВ	100	88	
140.012.508	140.012.608	400	ПВ	200	100	
140.012.518	140.012.618	400	ЧВ	100	88	

Разделители

ВП = высота передней панели

1 панель с просечками

2 панели с просечками

Пожалуйста, при заказе учитывайте высоту передней панели ящика.



1 панель с просечками
2 панели с просечками

ВП 50.....	140.012.200
ВП 75.....	140.012.201
ВП 100.....	140.012.202
ВП 125.....	140.012.203
ВП 150.....	140.012.204
ВП 175.....	140.012.205
ВП 200.....	140.012.206
ВП 250.....	140.012.207
ВП 300.....	140.012.208
ВП 400.....	140.012.209



2 панели с просечками
6 панелей с просечками

ВП 50.....	140.012.210
ВП 75.....	140.012.211
ВП 100.....	140.012.212
ВП 125.....	140.012.213
ВП 150.....	140.012.214
ВП 175.....	140.012.215
ВП 200.....	140.012.216
ВП 250.....	140.012.217
ВП 300.....	140.012.218
ВП 400.....	140.012.219



3 панели с просечками
11 панелей с просечками

ВП 50.....	140.012.220
ВП 75.....	140.012.221
ВП 100.....	140.012.222
ВП 125.....	140.012.223
ВП 150.....	140.012.224
ВП 175.....	140.012.225
ВП 200.....	140.012.226
ВП 250.....	140.012.227
ВП 300.....	140.012.228
ВП 400.....	140.012.229



5 панелей с просечками
13 панелей с просечками

ВП 50.....	140.012.230
ВП 75.....	140.012.231
ВП 100.....	140.012.232
ВП 125.....	140.012.233
ВП 150.....	140.012.234
ВП 175.....	140.012.235
ВП 200.....	140.012.236
ВП 250.....	140.012.237
ВП 300.....	140.012.238
ВП 400.....	140.012.239



2 панели с просечками
6 панелей с просечками

ВП 50.....	140.012.240
ВП 75.....	140.012.241
ВП 100.....	140.012.242
ВП 125.....	140.01 2.243
ВП 150.....	140.012.244
ВП 175.....	140.012.245
ВП 200.....	140.012.246
ВП 250.....	140.012.247
ВП 300.....	140.012.248
ВП 400.....	140.012.249

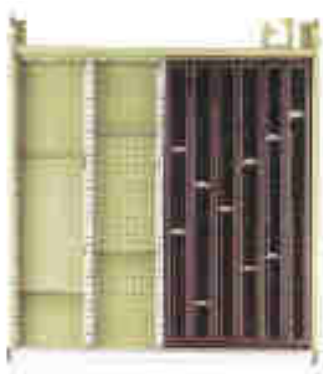


3 панели с просечками
10 панелей с просечками

ВП 50.....	140.012.250
ВП 75.....	140.012.251
ВП 100.....	140.012.252
ВП 125.....	140.012.253
ВП 150.....	140.012.254
ВП 175.....	140.012.255
ВП 200.....	140.012.256
ВП 250.....	140.012.257
ВП 300.....	140.012.258
ВП 400.....	140.012.259



Пожалуйста, при заказе учитывайте высоту передней панели ящика.



№ для заказа 140.012.260

1 вставка в лоток для различных предметов	30 мм
10 вставных панелей	30 мм
2 панели с просечками	500
4 разделительных панели	500/4

№ для заказа 140.012.261

1 вставка в лоток для различных предметов	30 мм
1 вставка в лоток для различных предметов	70 мм
10 вставных панелей	30 мм
10 вставных панелей	70 мм

№ для заказа 140.012.262

5 держателей для фрезы	12,5
3 держателей для фрезы	15,5
2 держателей для фрезы	21,5
1 держателей для фрезы	31,5



2 разделительные панели

ВП 50.....	140.012.270
ВП 75.....	140.012.271
ВП 100.....	140.012.272
ВП 125.....	140.012.273
ВП 150.....	140.012.274
ВП 175.....	140.012.275
ВП 200.....	140.012.276
ВП 250.....	140.012.277
ВП 300.....	140.012.278
ВП 400.....	140.012.279



Комплекующие детали

Поролоновый вкладыш



№ для заказа **140.012.140**

Размеры: В **10** x Ш **600** x Г **600** (мм)

Подвесная файловая вставка



№ для заказа **140.012.155**

Размеры: В **243** x Ш **330** x Г **596** (мм)

Вставка для стандартных ящиков с высотой передней панели свыше 300 мм.

№ для заказа	конус	количество
140.013.002	SK 30	49
140.013.003	SK 40	49
140.013.004	SK 50	20
140.013.005	HSK 25	64
140.013.006	HSK 32	64
140.013.007	HSK 40	49
140.013.008	HSK 50	49
140.013.009	HSK 63	49
140.013.010	HSK 80	20
140.013.011	HSK 100	20

Моно/ HSK



С обычной/ HSK держателями для 20, 49, или 64 инструментов.

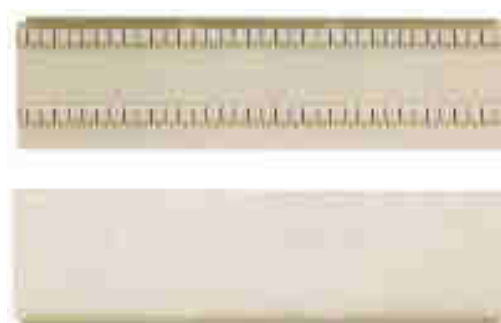
Модульная



С модульными держателями для 20 инструментов
Держатели заказываются отдельно, см. стр.3

Панели с прорезями и разделительные панели (длина 608 мм) из листовой стали для деления вдоль и крестообразно.

высота передней панели (мм)	панели с прорезями	раздлит. панели
50	140.012.020	140.012.070
75	140.012.021	140.012.071
100-125	140.012.022	140.012.072
150	140.012.023	140.012.073
200	140.012.024	140.012.074
250	140.012.025	140.012.075
300-400	140.012.026	140.012.076





Комплекующие детали

Алюминиевая перегородка с маркировочной полосой для разделения ящиков



высота передней панели	длина 98 мм	длина 149 мм	длина 200 мм	длина 301 мм
50	140.012.030	140.012.040	140.012.050	140.012.060
75	140.012.031	140.012.041	140.012.051	140.012.061
100 – 125	140.012.032	140.012.042	140.012.052	140.012.062
150	140.012.033	140.012.043	140.012.053	140.012.063
200	140.012.034	140.012.044	140.012.054	140.012.064
250	140.012.035	140.012.045	140.012.055	140.012.065
300 – 400	140.012.036	140.012.046	140.012.056	140.012.066

Вставные коробки из ударопрочной пластмассы



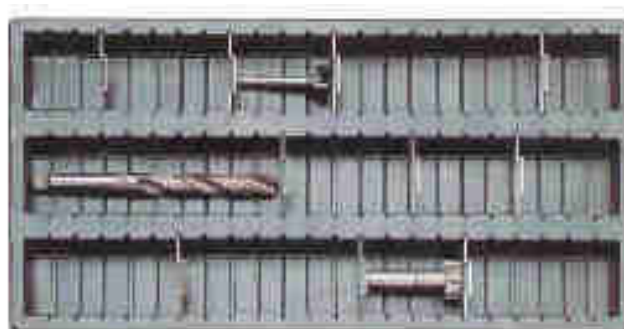
№ для заказа	высота (мм)	ширина (мм)	глубина (мм)
140.012.080	44	54	54
140.012.081	44	108	54
140.012.082	44	108	108
140.012.083	44	162	108
140.012.084	62	54	54
140.012.085	62	108	108

Вставки в ящик пластиковые, черные



Вставка для различных предметов шириной 30 мм
Размеры: В **600** х Ш **300** (мм)
Ряды с ячейками **6**
Вставная панель **30** мм

№ для заказа **140.012.090**



Вставка для различных предметов шириной 70 мм
Размеры: В **600** х Ш **300** (мм)
Ряды с ячейками **3**
Вставная панель **70** мм

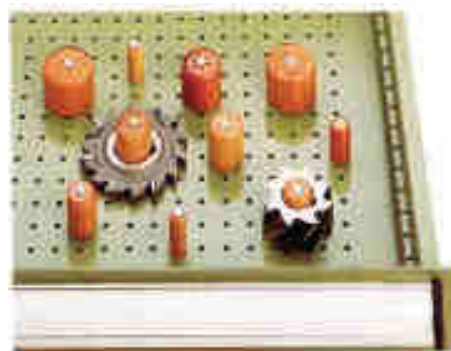
№ для заказа **140.012.091**



Комплекующие детали

Держатель для фрез высотой 26 мм

№ для заказа	∅ (мм)	отверстие INSTR. ∅ (мм)
140.012.130	12,2	13
140.012.131	15,5	16
140.012.132	21,5	22
140.012.133	26,5	27
140.012.134	31,2	32
140.012.135	39,5	40
140.012.136	49,5	50



Держатель прикручивается к перфорированному основанию ящика.

Комплекующие детали

Полки вставные		
№ для заказа	длина (мм)	цвет
140.001.021	700	1015 слоновая кость
140.001.020	950	1015 слоновая кость

Для шкафов инструментальных и полок.



Полка из твердой древесины для инструмента	
№ для заказа	длина (мм)
140.022.111	700
140.022.011	950

Для шкафов инструментальных и полок.



Вставной карман	
№ для заказа	цвет
140.001.030	1015 слоновая кость

Для транспортировочной тележки.



Полка		
№ для заказа	5012 синий 950 (мм)	6011 зеленый 950 (мм)
	140.001.010	140.001.110
	700 (мм)	700 (мм)
	140.001.011	140.001.111





Верстак

Модель 1000



Ящики высота передней панели (мм)	количество
60	1
90	2
120	1
180	2

Описание: 1 шкаф с выдвижными ящиками с центральным замком, высота **800** мм.
Верстак размеры: В **1500** x Ш **700** x Г **845** (мм)

№ для заказа **5012 синий** **6011 зеленый**
 140.005.001 **140.005.101**

Модель 2000



Описание: 1 тумба с дверью и центральным замком, высота **800** мм, 1 столешница, 2 ящика с замками.
Верстак размеры: В **1500** x Ш **700** x Г **845** (мм)

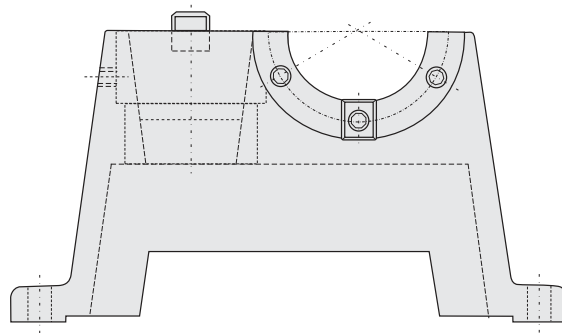
№ для заказа **5012 синий** **6011 зеленый**
 140.005.002 **140.005.102**



Монтажный блок

SK

№ для заказа	конус
11.021.001	SK 30 — DIN 2080
11.021.002	SK 40 — DIN 2080
11.021.003	SK 45 — DIN 2080
11.021.004	SK 50 — DIN 2080
11.021.020	SK 30 — DIN 69871/ANSI
11.021.005	SK 40 — DIN 69871/ANSI
11.021.006	SK 45 — DIN 69871/ANSI
11.021.007	SK 50 — DIN 69871/ANSI
11.021.008	SK 50 — DIN 69871/исп.2
11.021.009	SK 40 — MAS BT
11.021.010	SK 45 — MAS BT
11.021.011	SK 50 — MAS BT



Комплекующие детали: 1 фланцевый переходник для требуемого конуса, 1 втулка для конуса и 1 шпонка.
 Применение: для установки и снятия режущего инструмента на вспомогательном инструменте с крутым конусом.

Материал: корпус сделан из легкого сплава, фланцевый переходник, втулки конуса и направляющий блок изготовлены из специальной закаленной отпущенной стали.

Дизайн: 1 вертикальная втулка конуса для сборки со стороны инструмента, 1 горизонтальный фланцевый переходник для сборки со стороны конуса.

Комплекующие детали

Переходный фланец для монтажного блока

№ для заказа	конус
11.021.120	SK 30
11.021.105	SK 40
11.021.106	SK 45
11.021.107	SK 50

Шпонка для фланца

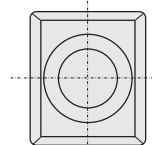
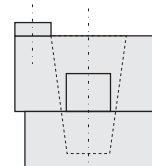
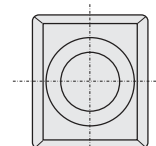
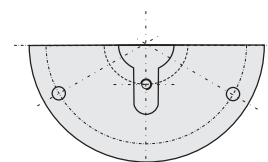
№ для заказа	конус
04.016.001	SK 30
04.016.002	SK 40
04.016.102	SK 45
04.016.005	SK 50

Втулка под конус

№ для заказа	конус
11.021.301	SK 30
11.021.302	SK 40
11.021.303	SK 45
11.021.304	SK 50

Шпонка для втулки конуса

№ для заказа	конус
04.016.001	SK 30
04.016.002	SK 40
04.016.102	SK 45
04.016.005	SK 50

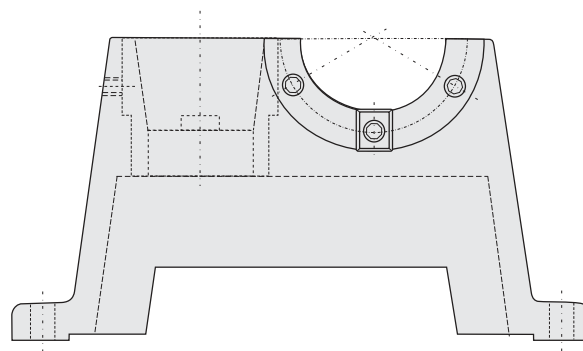




Монтажный блок

HSK

№ для заказа	конус
90.11.022.000	HSK 32
91.11.022.001	HSK 40
92.11.022.002	HSK 50
93.11.022.003	HSK 63
94.11.022.004	HSK 80
95.11.022.005	HSK 100



Применение: для установки и снятия режущего инструмента на вспомогательном инструменте с хвостовиком HSK.

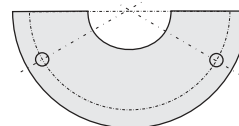
Материал: корпус сделан из легкого сплава, фланцевый переходник, втулки конуса и направляющий блок изготовлены из специальной закаленной отпущенной стали.

Дизайн: 1 вертикальная втулка конуса для сборки со стороны инструмента и 1 горизонтальный фланцевый переходник для сборки со стороны конуса.

Комплекующие детали

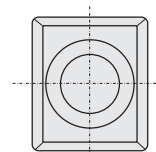
Переходный фланец для монтажного блока

№ для заказа	конус
150.11.022.100	HSK 32
151.11.022.101	HSK 40
152.11.022.102	HSK 50
153.11.022.103	HSK 63
154.11.022.104	HSK 80
155.11.022.105	HSK 100



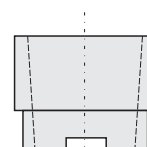
Шпонка для фланца

№ для заказа	конус
90.11.022.400	HSK 32
91.11.022.401	HSK 40
92.11.022.402	HSK 50
93.11.022.403	HSK 63
94.11.022.404	HSK 80
95.11.022.405	HSK 100



Втулка под конус

№ для заказа	конус
90.11.022.300	HSK 32
91.11.022.301	HSK 40
92.11.022.302	HSK 50
93.11.022.303	HSK 63
94.11.022.304	HSK 80
95.11.022.305	HSK 100



Шпонка для втулки конуса

№ для заказа	конус
90.11.022.200	HSK 32
91.11.022.201	HSK 40
92.11.022.202	HSK 50
93.11.022.203	HSK 63
94.11.022.204	HSK 80
95.11.022.205	HSK 100

