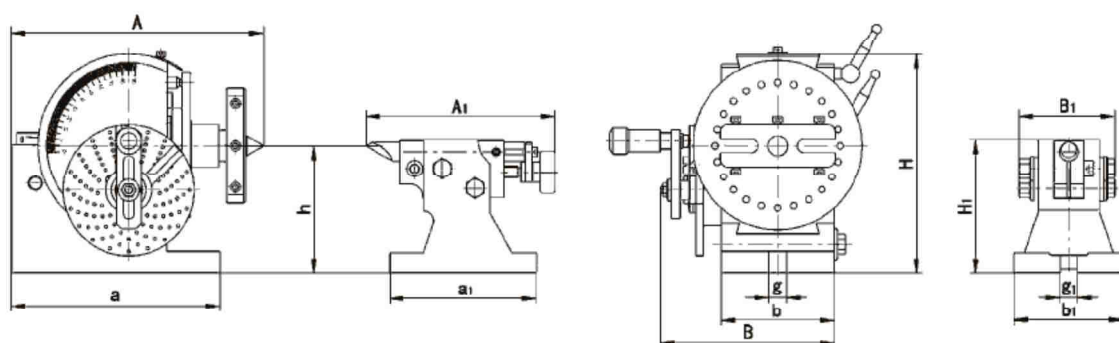
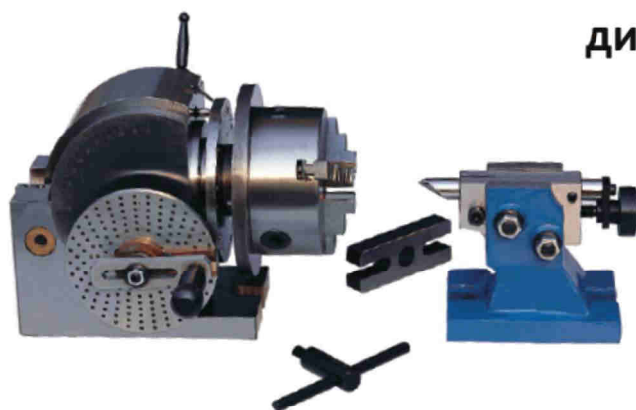


Универсальная делительная головка без дифференциального деления



Технические характеристики делительной головки

МОДЕЛЬ	A	B	H	h	a	b	g	КОНУС ШПИНДЕЛЬНОГО ОТВЕРСТИЯ	ПАТРОН	ВЕС НЕТТО (кг)
F12100	193	131	173	100	166	90	16	MS2	100	21
F12100E	193	131	173	100	166	90	16	B&S7	100	21
F12128	254	175	300	128	210	114	16	MS3	130	36
F12128E	254	175	300	128	210	114	16	B&S9	130	36

Размеры задней бабки

Order No.	A ₁	B ₁	H ₁	h	a ₁	b ₁	g ₁
F12100(E)	193	131	173	100	166	90	16
F12128(E)	254	175	220	128	210	114	16

Количество отверстий в делительных дисках A, B, C

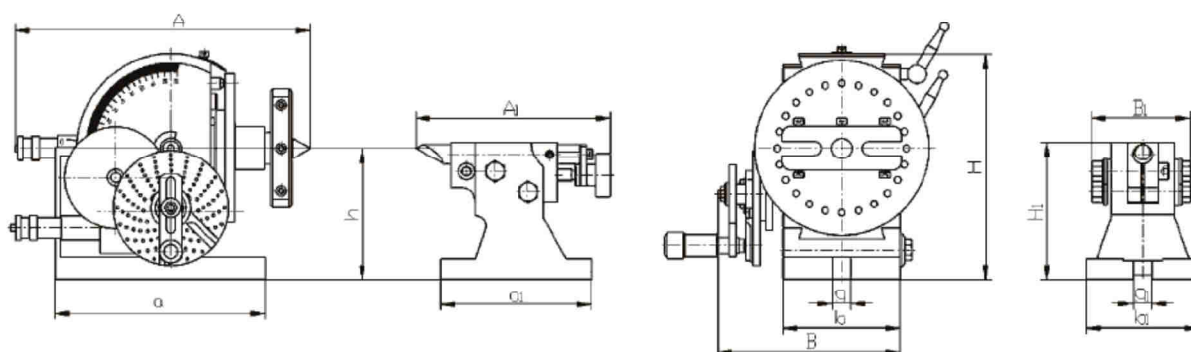
Диск	A	B	C
Диск A	15	16	17
Диск B	21	23	27
Диск C	37	39	41

Данная делительная головка является простым типом универсального делительного приспособления и может использоваться для прямого и непрямого деления. В комплект не входят элементы для дифференциального деления и фрезерования спиралей, однако устройство делительной головки в целом идентично головкам универсального типа.

Диск для прямого деления имеет 24 отверстия и предназначен для прямого деления на 2, 3, 4, 6, 8, 12 и 24 части.

При использовании входящих в комплект делительных дисков возможно не прямое деление на любое количество частей от 2 до 50 и на определенное число частей до 380.

Универсальная делительная головка FW12



Технические характеристики делительной головки

МОДЕЛЬ	A	B	H	h	a	b	g	КОНУС ШПИНДЕЛЬНОГО ОТВЕРСТИЯ	ВЕС НЕТТО (кг)
FW12135	365	272	236	135	213	134	16	MS4	73
FW12135E	365	272	236	135	213	134	16	B&S10	73

Размеры задней бабки

Order No.	A ₁	B ₁	H ₁	h	a ₁	b ₁	g ₁
FW12135 (E)	183	88	156	135	175	124	16

Количество отверстий в делительных дисках A, B, C

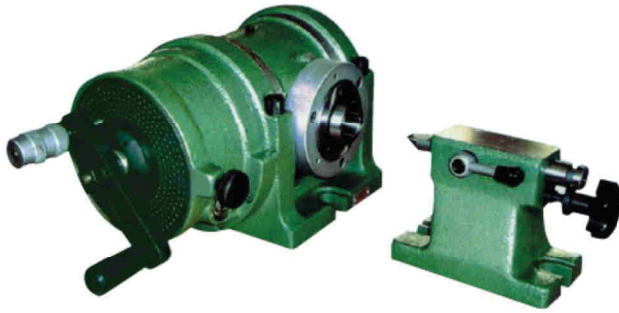
Диск	A	B	C
Диск A	15	15	17
Диск B	21	21	27
Диск C	37	37	41

Данная делительная головка является простым типом универсального делительного приспособления и может использоваться для прямого и непрямого деления. В комплект не входят элементы для дифференциального деления и фрезерования спиралей, однако устройство делительной головки в целом идентично головкам универсального типа.

Диск для прямого деления имеет 24 отверстия и предназначен для прямого деления на 2, 3, 4, 6, 8, 12 и 24 части.

При использовании входящих в комплект делительных дисков возможно не прямое деление на любое количество частей от 2 до 50 и на определенное число частей до 380.

Универсальные делительные головки без дифференциального деления FB80, F12

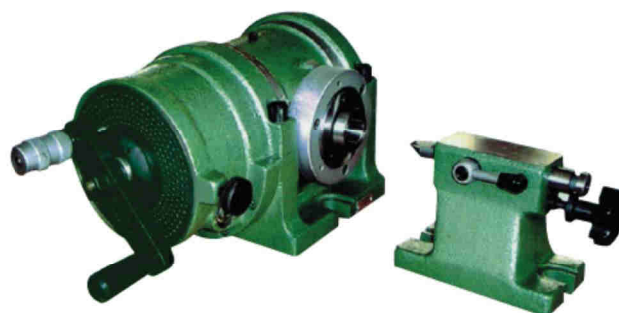


	МОДЕЛЬ	FB80	F12100B	F12125B
ПАРАМЕТРЫ				
Высота центра (мм)		80	100	125
Угол поворота шпинделя от горизонтального положения (вверх)		≤ 90°	≤ 95°	≤ 95°
Угол поворота шпинделя от горизонтального положения (вниз)		≤ 6°	≤ 5°	≤ 5°
Угол вращения шпинделя при одном полном обороте рукоятки		9° (540 дел., каждое 1')		
Цена деления нониуса		10 "	10 "	10 "
Передаточное отношение червячной пары		1:40	1:40	1:40
Конус шпиндельного отверстия, Морзе		MS3	MS3	MS4
Ширина шпонок (мм)		14	14	18
Диаметр монтажного фланца (размер под шпиндель станка)		Ø36.541	Ø41.275	Ø53.975
Количество отверстий в делительном диске	Диск 1	24,25,28,30,34,37,38,39,41,42,43		
	Диск 2	46,47,49,51,53,54,57,58,59,62,66		
Индивидуальная ошибка деления на один полный оборот		60 "	± 8 "	± 8 "
Накапливаемая ошибка на любой ¼ окружности шпинделя		70 "	± 1 "	± 1 "
Максимальная нагрузка на подшипник (кг)		80	100	130
Вес нетто (кг)		26	57	83.5
Вес брутто (кг)		32	69	96
Габариты упаковки (мм)		480x360x219	610x459x255	536x460x310

Головки FB80 и F12 являются одним из важнейших аксессуаров к фрезерным станкам. С их помощью можно производить прямое и простое деление, поворачивать деталь на заданный угол, делить поверхность на любые части в равных пропорциях и т.д.

Ручка вращения у головки FB80 расположена с левой стороны, у головок F12 справа.

Универсальные делительные головки без дифференциального деления FB80, F12



	МОДЕЛЬ	F12160B	F12200B	F12250B
ПАРАМЕТРЫ				
Высота центра (мм)		160	200	250
Угол поворота шпинделя от горизонтального положения (вверх)		≤ 95°	≤ 95°	≤ 95°
Угол поворота шпинделя от горизонтального положения (вниз)		≤ 5°	≤ 5°	≤ 5°
Угол вращения шпинделя при одном полном обороте рукоятки		9° (540 дел., каждое 1')		
Цена деления нониуса		10 "	10 "	10 "
Передаточное отношение червячной пары		1:40	1:40	1:40
Конус шпиндельного отверстия, Морзе		MS4	MS5	MS5
Ширина шпонок (мм)		18	22	22
Диаметр монтажного фланца (размер под шпиндель станка)		Ø53.975	Ø82.563	Ø82.563
Количество отверстий в делительном диске	Диск 1	24,25,28,30,34,37,38,39,41,42,43		
	Диск 2	46,47,49,51,53,54,57,58,59,62,66		
Индивидуальная ошибка деления на один полный оборот		±8 "	±8 "	±8 "
Накапливаемая ошибка на любой ¼ окружности шпинделя		±1 "	±1 "	±1 "
Максимальная нагрузка на подшипник (кг)		130	200	200
Вес нетто (кг)		100		
Вес брутто (кг)		114	325	380
Габариты упаковки (мм)		710×505×342	98×720×530	980×720×530

Головки FB80 и F12 являются одним из важнейших аксессуаров к фрезерным станкам. С их помощью можно производить прямое и простое деление, поворачивать деталь на заданный угол, делить поверхность на любые части в равных пропорциях и т.д.

Ручка вращения у головки FB80 расположена с левой стороны, у головок F12 — справа.

Универсальные делительные головки без дифференциального деления FB80, F12

Схема делительной головки F12

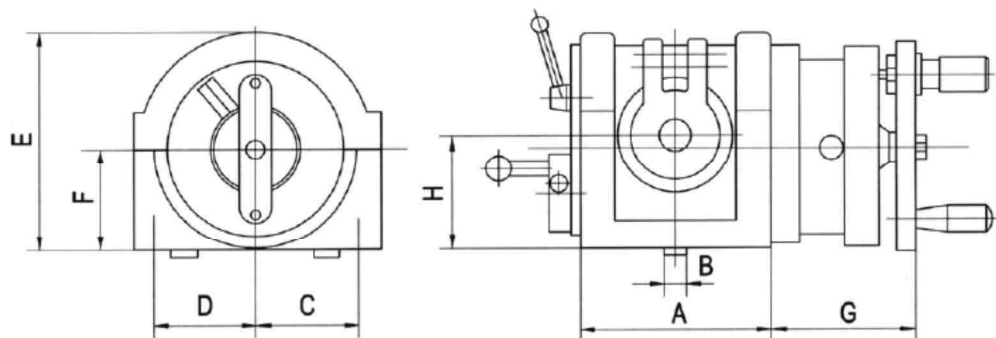
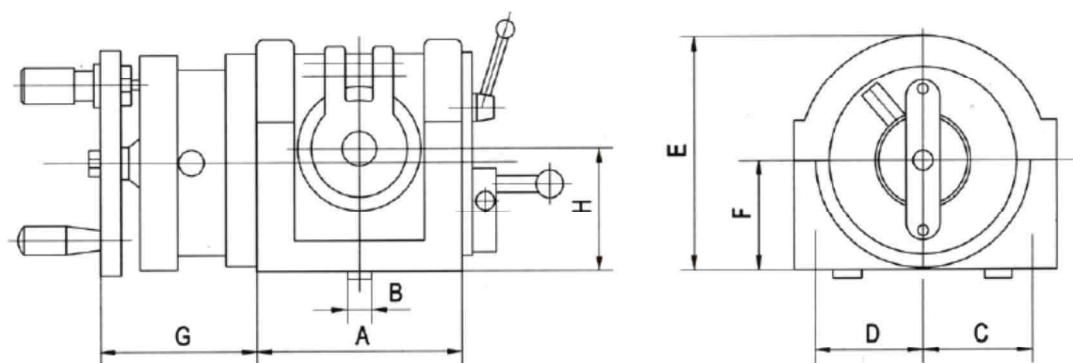


Схема делительной головки FB80

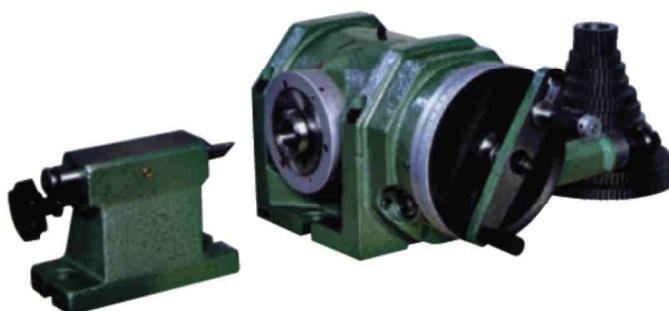


Размеры

	A	B	C	D	E	F	G	H
FB80	139	14	77	73	147	77	78	80
F12100B	162	14	102	87	186	95	116	100
F12125B	209	18	116	98	224	117	120	125
F12160B	209	18	116	98	259	152	120	160
F12200B	323	22	181	145	355	190	171	200
F12250B	323	22	181	145	405	240	171	250

Аксессуары: задняя бабка, упорный центр, суппорт, делительные диски, переходный фланец для патрона, патрон трехкулачковый. Планшайба поставляется опционально.

Универсальные делительные головки FW80, F11



ПАРАМЕТРЫ	МОДЕЛЬ	FW80	F11100A	F11125A	F11160A
Высота центра (мм)		80	100	125	160
Угол поворота шпинделя от горизонтального положения (вверх)		≤ 90°	≤ 95°	≤ 95°	≤ 95°
Угол поворота шпинделя от горизонтального положения (вниз)		≤ 6°	≤ 5°	≤ 5°	≤ 5°
Угол вращения шпинделя при одном полном обороте рукоятки		9° (540 дел., каждое 1')			
Цена деления нониуса		10 "	10 "	10 "	10 "
Передаточное отношение червячной пары		1:40	1:40	1:40	1:40
Конус шпиндельного отверстия, Морзе		MS3	MS3	MS4	MS4
Ширина шпонок (мм)		14	14	18	18
Диаметр монтажного фланца (размер под шпиндель станка)		Ø36.541	Ø41.275	Ø53.975	Ø53.975
Количество отверстий в делительном диске	Диск 1	24,25,28,30,34,37,38,39,41,42,43			
	Диск 2	46,47,49,51,53,54,57,58,59,62,66			
Сменные шестерни	Модули	1.5	1.5	2	2
	Зубья	25,30,35,40,50,55,60,70,80,90,100			
Индивидуальная ошибка деления на один полный оборот		60 "	±45 "	±45 "	±45 "
Накапливаемая ошибка на любой ¼ окружности шпинделя		±1 "	±1 "	±1 "	±1 "
Максимальная нагрузка на подшипник (кг)		80	100	130	130
Вес нетто (кг)		36	(63)67	(104)110	(120)130
Вес брутто (кг)		45	(75)79	(120)126	(139)149
Габариты упаковки (мм)		542×403×220	616×465×265	635×530×310	710×535×342

Универсальные делительные головки FW80, F11

Данные универсальные делительные головки представляют собой одно из главных приспособлений для фрезерных станков. С помощью них заготовку можно повернуть на любой угол и разделить на любое количество частей. При использовании различных типов инструментов, делительные головки позволяют вырезать на фрезерных станках спиральные шестерни, пазы, Архимедовы спирали и др.

Головки оснащены планшайбой, которая может закрепляться на торце шпинделя. Заготовка может быть закреплена на планшайбе, таким образом, возможна обработка 4 сторон заготовки.

Для случаев, когда необходимо поддерживать большую нагрузку, поставляются головки F11125C, F11160C, специально разработанные для этих целей.

Головки типов F11100AL, F11125AL, F11160AL аналогичны FW80, ручки управления находятся на левой стороне.



Схема делительной головки F11

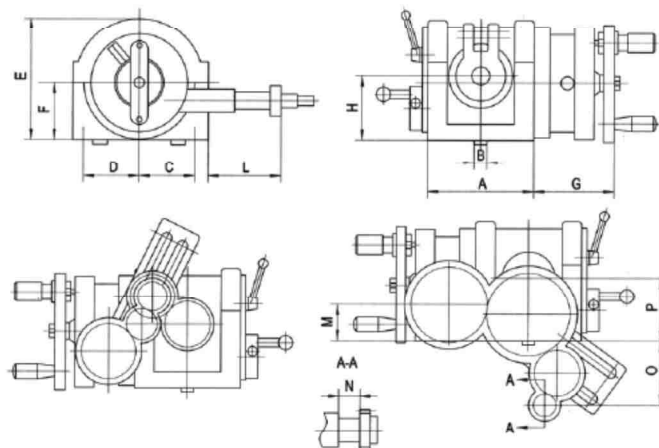
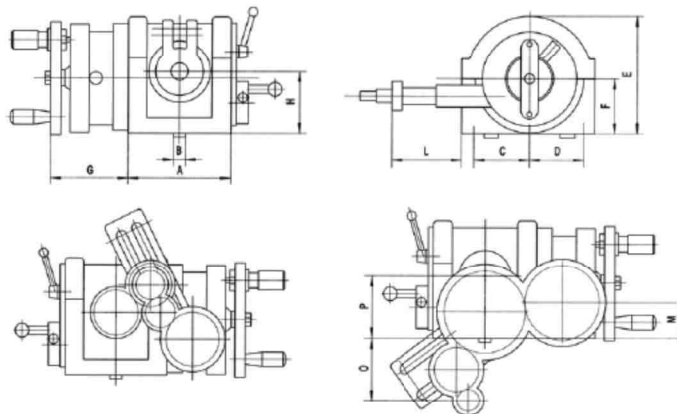


Схема делительной головки FW80



Размеры

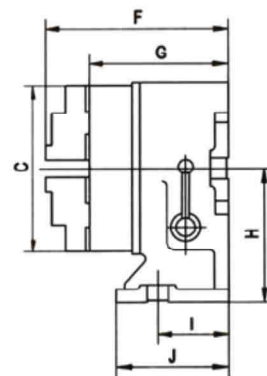
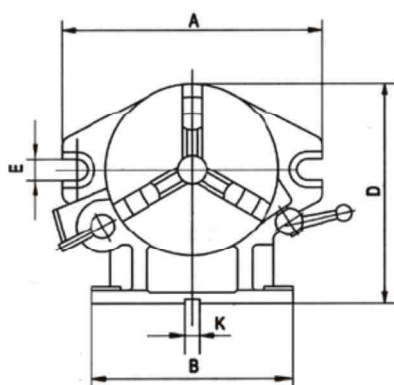
	A	B	C	D	E	F	G	H	L	M	N	O	P
FW80	139	14	77	73	147	77	78	80	106	43	30	60	80
F11100A	162	14	102	87	186	95	116	100	93	54.7	30	100	100
F11125A	209	18	116	98	224	117	120	125	103	68.5	34.5	100	125
F11160A	209	18	116	98	259	152	120	160	103	68.5	34.5	100	160

Аксессуары: задняя бабка, гитара для шестерен, 12 шестерен, упорный центр, суппорт, делительные диски, переходный фланец для патрона, патрон трехкулачковый. Планшайба поставляется опционально.

Делительные головки F2, F2-6



	МОДЕЛЬ	F2	F2-6
ПАРАМЕТРЫ			
Высота центра (мм)		149.25	130
Внутренний диаметр шпинделя (мм)		Ø119.774	Ø80
Деление, части		2, 3, 4, 6, 8, 12, 24	
Высота от основания до базового диаметра шпинделя (мм)		96	89.5
Диаметр шпинделя под установку патрона (мм)		Ø212	Ø170
Ширина шпонок (мм)		16	16
Подходящий патрон		K31210A	K31167
Индивидуальная ошибка деления на 24 деления		25 "	
Вес нетто (кг)		52	33
Вес брутто (кг)		60	39
Габариты упаковки (мм)		405×370×345	372×340×304



Размеры

	A	B	C	D	E	F	G	H	I	J	K
F2	310	255	Ø210	255.25	18	214	171.5	149.25	80	150	16
F2-6	260	220	Ø167	220	18	197.5	155.5	130	70	130	16

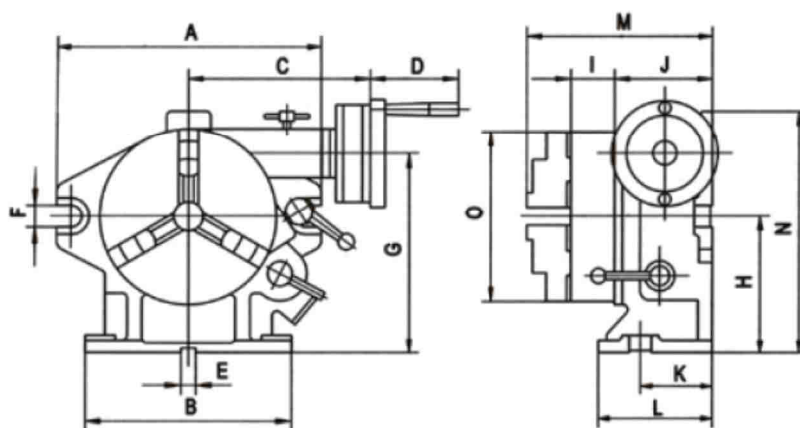
Данные головки используются для деления в вертикальном и горизонтальном положении. Подходят для работы на фрезерных, строгально фрезерных, сверлильных и других типах станков. Осуществляется деление на 2, 3, 4, 6, 8, 12, 24 с использованием делительного диска. Деление выполняется на любой желаемый угол с помощью верньера и градуированного кольца на шпинделе.

Аксессуары: 6 защитных шайб, 3 гаечных ключа, патрон трехкулачковый. Планшайба поставляется опционально.

Делительные головки F3, F3-6



	МОДЕЛЬ	F3	F3-6
ПАРАМЕТРЫ			
Высота центра, мм		150	130
Внутренний диаметр шпинделя, мм		Ø119.774	Ø80
Диаметр шпинделя под установку патрона, мм		Ø212	Ø170
Деление, части		2, 3, 4, 6, 8, 12, 24	
Градуировка диска шпинделя		1.5	360° 125
Модули червячной передачи			
Передаточное отношение червячной пары		1:90	
Поворот стола при одном обороте червяка, град		4°	
Цена деления нониуса		10 "	
Ширина шпонок, мм		16	
Подходящий патрон		K31210A	K31167
Индивидуальная ошибка деления на 24 деления		25 "	
Погрешность деления через червячную передачу		±60 "	
Вес нетто, кг		(62)77	(40)50
Вес брутто, кг		(73)88	(50)60
Габариты упаковки, мм		490×425×380	470×350×360



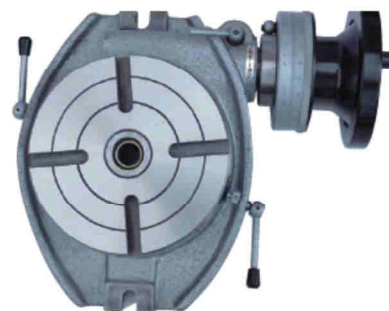
Размеры

	A	B	C	D	E	F	G	H	I	J	K	L	M	N	O
F3	310	255	200	78	16	18	230	150	75	126	90	155	244	285	Ø210
F3-6	250	220	188	78	16	18	198.75	130	66	112	80	150	220	235	Ø167

Данные головки используются для деления в вертикальном и горизонтальном положении. Подходят для работы на фрезерных, строгально фрезерных, шлифовальных, сверлильных и других типах станков. Осуществляется деление на 2, 3, 4, 6, 8, 12, 24 с использованием делительного диска. Деление выполняется на любой желаемый угол с помощью червячной передачи. Смена одного метода на другой происходит беспрепятственно.

Аксессуары: 6 защитных шайб, 3 гаечных ключа, патрон трехкулачковый. Планшайба поставляется опционально.

Столы поворотные горизонтальные серии TS...А

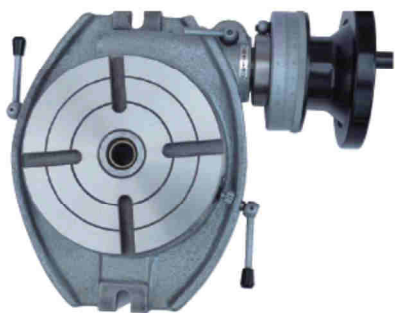


МОДЕЛЬ	TS160A	TS200A	TS250A	TS320A	TS400A
ПАРАМЕТРЫ					
Диаметр планшайбы (мм)	Ø160	Ø200	Ø250	Ø320	Ø400
Конусность центровочного отверстия	2#	3#	3#	4#	4#
Диаметр отверстия (мм)	Ø25x6	Ø30x6	Ø30x6	Ø40x10	Ø40x10
Ширина Т-паза (мм)	10	12	12	14	14
Углы схождения Т-пазов	90°	90°	60°	60°	60°
Ширина паза крепления (мм)	12	14	14	18	18
Модули червяка и червячной шестерни	1.5	1.75	2	2.5	3.5
Коэффициент червячной передачи	1:90	1:90	1:90	1:90	1:90
Градуировка	4° (1' деление)				
Поворот стола при одном повороте	10 "	10 "	10 "	10 "	10 "
Минимальное значение шкалы нониуса	80 "	60 "	60 "	60 "	60 "
Точность показаний	100	150	200	250	300
Максимальный вес заготовки (кг)	16.5	22.5	33.5	65	125
Вес нетто (кг)	21.5	31	44.5	76	145
Вес брутто (кг)	400×330×200	440×360×208	500×400×210	580×480×238	750×616×280

Поворотные горизонтальные столы серии TS применяются для расточки, кругового резания, локальной обработки, деления, установки углов и другой аналогичной работы вместе с фрезерными станками.

Дополнительно стол можно укомплектовать фланцем для крепления спирального патрона. При необходимости, делительное устройство позволяет оператору точно разделить диск при вращении на 360°, в любых пропорциях и любыми углами. Для более точного и надежного деления на равные части от 2 до 66 ти и на кратное 2, 3, и 5 ти, количеством частей от 67 ти до 132 х рекомендуется использовать делительные диски, не входящие в стандартную комплектацию поставки горизонтального делительного стола.

Столы поворотные горизонтальные серии TS...A

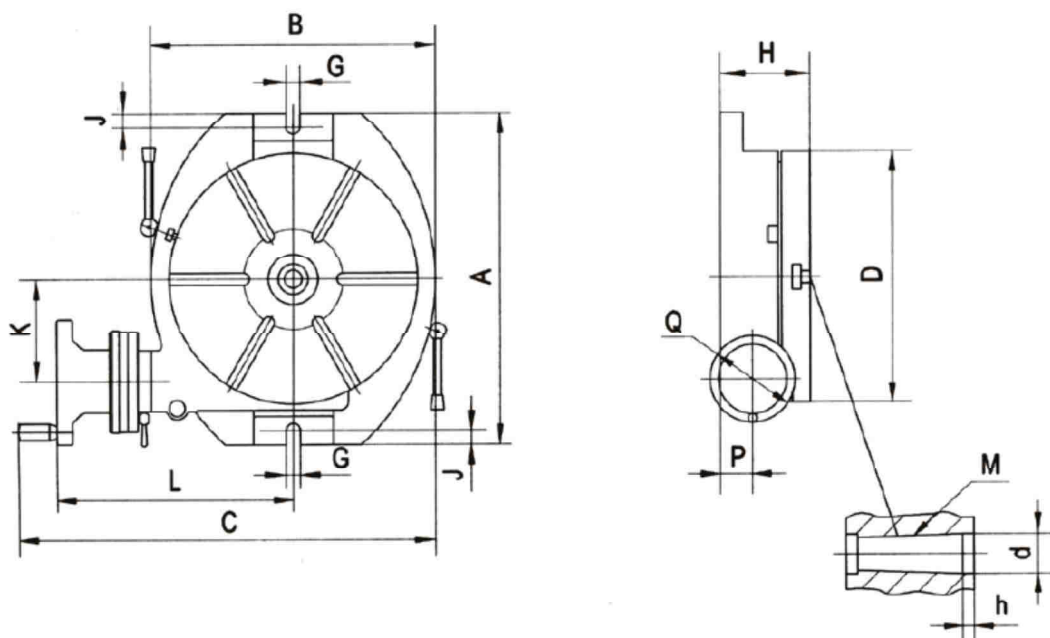


МОДЕЛЬ	TS500A	TS630A	TS800A	TS1000A
ПАРАМЕТРЫ				
Диаметр планшайбы (мм)	Ø500	Ø630	Ø800	Ø1000
Конусность центровочного отверстия	KM5	KM5	KM6	KM6
Диаметр отверстия (мм)	Ø50x12	Ø50x12	Ø75x14	Ø75x14
Ширина Т-паза (мм)	16	16	22	22
Углы схождения Т-пазов	45°	45°	45°	45°
Ширина паза крепления (мм)				
Модули червяка и червячной шестерни	3.5	4.5	5.5	5.5
Коэффициент червячной передачи	1:120	1:120	1:120	1:120
Градуировка	3° (1' деление)			
Поворот стола при одном повороте	10 "	10 "	10 "	10 "
Минимальное значение шкалы нониуса	60 "	60 "	60 "	60 "
Точность показаний	550	700	1250	2000
Максимальный вес заготовки (кг)	215	345	800	1300
Вес нетто (кг)	238	377	855	1400
Вес брутто (кг)	850X730X302	995X900X326	1175X1090X391	1430X1224X550

Поворотные горизонтальные столы серии TS применяются для расточки, кругового резания, локальной обработки, деления, установки углов и другой аналогичной работы вместе с фрезерными станками.

Дополнительно стол можно укомплектовать фланцем для крепления спирального патрона. При необходимости, делительное устройство позволяет оператору точно разделить диск при вращении на 360°, в любых пропорциях и любыми углами. Для более точного и надежного деления на равные части от 2 х до 66 ти и на кратное 2 м, 3 м, и 5 ти, количеством частей от 67 ми до 132 х рекомендуется использовать делительные диски, не входящие в стандартную комплектацию поставки горизонтального делительного стола.

Столы поворотные горизонтальные серии TS...A

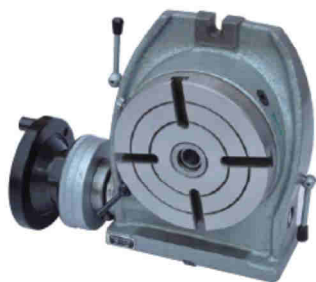


Размеры

	TS160A	TS200A	TS250A	TS320A	TS400A	TS500A	TS630A	TS800A	TS1000A
A	260	290	330	410	530	640	820	1000	1170
B	196	236	286	360	450	560	700	890	1080
C	332	369	422	493	612	753	898	1080	1295
D	∅160	∅200	∅250	∅320	∅400	∅500	∅630	∅800	∅1000
G	12	14	14	18	18	22	22	22	-
H	75	80	90	110	140	158.5	160	215	250
J	12	14	14	18	18	22	22	30	
K	76	91.25	102.5	128.5	180	230	295	364	364
L	194	211	241	273	337	393	468	535	654
M	MS2	MS3	MS3	MS4	MS4	MS5	MS5	MS6	MS6
P	27	27	30.5	44	60	65	68	76	106
Q	125	125	125			180	220	250	250
d	f25	f30	f30	f40	f40	f50	f50	f75	f75
h	6	6	6	10	10	12	12	14	14

В поставку входит: 2 болта для Т образных пазов с гайками и шайбами
Аксессуары: 1 делительное устройство

Столы поворотные горизонтально- вертикальные TSL

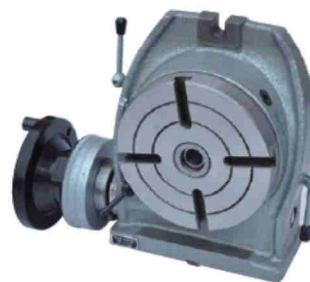


МОДЕЛЬ	TSL100	TSL160	TSL200
ПАРАМЕТРЫ			
Диаметр планшайбы (мм)	Ø100	Ø160	Ø200
Конусность центровочного отверстия	2#	2#	3#
Диаметр и глубина отверстия (мм)	Ø20X8	Ø25X6	Ø30X6
Высота центра в вертикальном положении (мм)	70	125	150
Ширина Т-образного паза (мм)	6	10	12
Углы схождения Т-образных пазов	90°	90°	90°
Ширина паза крепления (мм)	10	12	14
Модули червяка и червячной шестерни	1	1.5	1.75
Коэффициент подачи червячной передачи	1:72	1:90	1:90
Градуировка стола	360°	360°	360°
Шкала маховичка	2`	1`	1`
Минимальное значение шкалы нониуса	10 "	10 "	10 "
Точность показаний	120 "	80 "	60 "
Макс, нагрузка на подшипник в горизонтальном положении (кг)	20	100	150
Макс, нагрузка на подшипник в вертикальном положении (кг)	10	50	75
Вес нетто (кг)	7	23	31.5
Вес брутто (кг)	8	30	42
Размер упаковки (мм)	245X165X112	432X432X220	450X440X235

Горизонтально вертикальные поворотные столы серии TSL предназначены для деления, кругового резания, установки углов, расточки, локальной обработки и подобной работы совместно с фрезерными станками. Этот тип столов специально предназначен для выполнения машинных операций с большими возможностями измерения, чем столы серии TS. Основание позволяет использовать столы и в вертикальном положении для проведения работ с использованием задней бабки.

Дополнительно стол можно укомплектовать фланцем для крепления спирального патрона. При необходимости, делительное устройство позволяет оператору точно разделить диск при вращении на 360°, в любых пропорциях и любыми углами. Для более точного и надежного деления на равные части от 2 х до 66 ти и на кратное 2 м, 3 м, и 5 ти, количеством частей от 67 ми до 132 х рекомендуется использовать делительные диски, не входящие в стандартную комплектацию поставки горизонтального делительного стола.

Столы поворотные горизонтально- вертикальные TSL



МОДЕЛЬ	TSL250	TSL320	TSL400
ПАРАМЕТРЫ			
Диаметр планшайбы (мм)	Ø250	Ø320	Ø400
Конусность центровочного отверстия	3#	4#	4#
Диаметр и глубина отверстия (мм)	Ø30X6	Ø40X10	Ø40X10
Высота центра в вертикальном положении (мм)	170	210	260
Ширина Т-образного паза (мм)	12	14	14
Углы схождения Т-образных пазов	60°	60°	60°
Ширина паза крепления (мм)	14	18	18
Модули червяка и червячной шестерни	2	2.5	3.5
Коэффициент подачи червячной передачи	1:90	1:90	1:90
Градуировка стола	360°	360°	360°
Шкала маховичка	1`	1`	1`
Минимальное значение шкалы нониуса	10 "	10 "	10 "
Точность показаний	60 "	60 "	60 "
Макс, нагрузка на подшипник в горизонтальном положении (кг)	200	250	300
Макс, нагрузка на подшипник в вертикальном положении (кг)	100	125	150
Вес нетто (кг)	46	77	150
Вес брутто (кг)	57	92	175
Размер упаковки (мм)	510X460X240	590X580X250	750X684X286

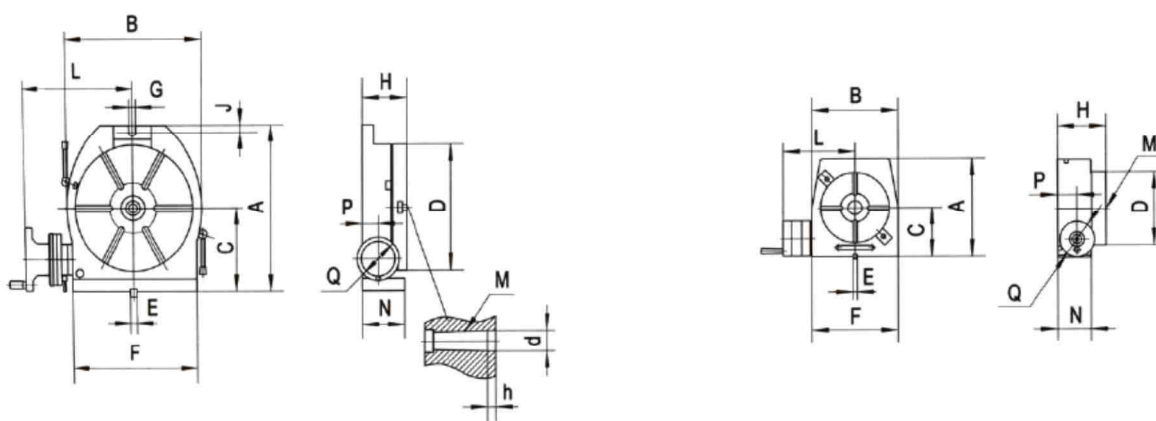
Горизонтально вертикальные поворотные столы серии TSL предназначены для деления, кругового резания, установки углов, расточки, локальной обработки и подобной работы совместно с фрезерными станками. Этот тип столов специально предназначен для выполнения машинных операций с большими возможностями измерения, чем столы серии TS. Основание позволяет использовать столы и в вертикальном положении и для проведения работ с использованием задней бабки.

Дополнительно стол можно укомплектовать фланцем для крепления спирального патрона. При необходимости, делительное устройство позволяет оператору точно разделить диск при вращении на 360°, в любых пропорциях и любыми углами. Для более точного и надежного деления на равные части от 2 х до 66 ти и на кратное 2 м, 3 м, и 5 ти, количеством частей от 67 ми до 132 х рекомендуется использовать делительные диски, не входящие в стандартную комплектацию поставки горизонтального делительного стола.

Стол поворотные горизонтально- вертикальные TSL

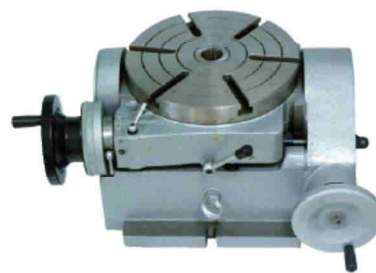
Размеры

	TSL100	TSL160	TSL200	TSL250	TSL320	TS400
A	125	242	285	328	410	525
B	125	196	236	286	360	450
C	70	125	150	170	210	260
D	Ø100	Ø160	Ø200	Ø250	Ø320	Ø400
E	10	12	14	14	18	18
F	125	186	208	253	320	400
G	/	12	14	14	18	18
H	70	85	100	110	120	150
J	/	12	15	16	16	
L	114	194	211	241	273	337
M	M2	M2	M3	M3	M4	M4
N	48	82	99	106	118	145
P	30	37	48	48	48	70
Q	50	125	125	125	140	160
d	Ø20	Ø25	Ø30	Ø30	Ø40	Ø40
h	8	6	6	6	10	10



В поставку входит: 4 болта для Т образных пазов с гайками и шайбами
Аксессуары: 1 делительное устройство

Столы поворотные наклоняемые TSK

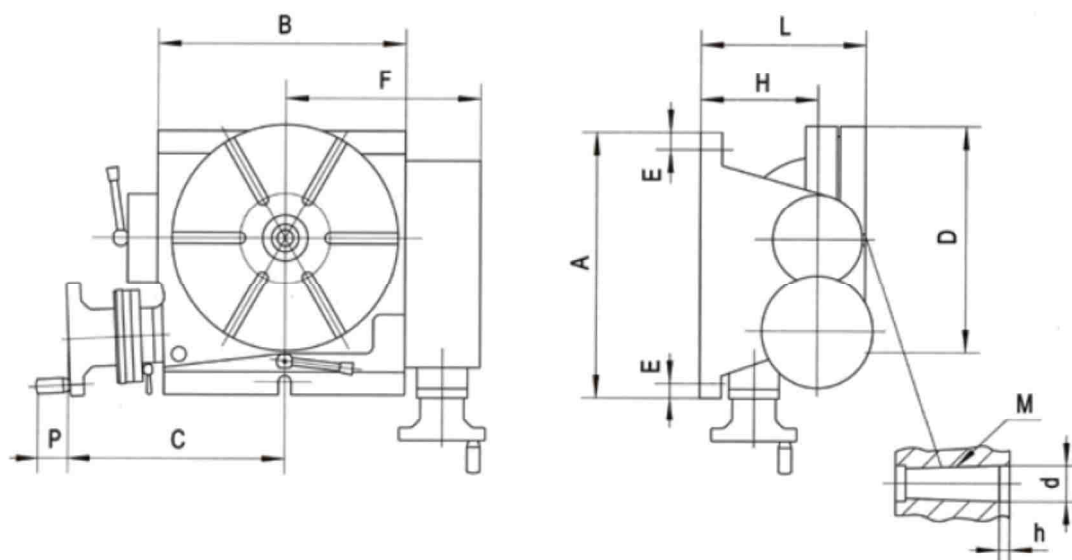


МОДЕЛЬ	TSK 250	TSK 320	TSK 400
ПАРАМЕТРЫ			
Диаметр планшайбы (мм)	Ø250	Ø320	Ø400
Конусность центровочного отверстия	MS3	MS4	MS4
Диаметр и глубина отверстия (мм)	Ø30x6	Ø40x10	Ø40x10
Ширина Т-образного паза (мм)	12	14	14
Модули червяка и червячной шестерни	2	2.5	3.5
Ширина паза крепления (мм)	14	18	18
Углы схождения Т-образных пазов	60°	60°	60°
Коэффициент подачи червячной передачи	1:90	1:90	1:90
Угол наклона стола	0-90°	0-90°	0-90°
Шкала маховичка	1'	1'	1'
Минимальное значение шкалы нониуса	10 "	10 "	10 "
Минимальное значение шкалы наклонного нониуса	2'	2'	2'
Точность показаний	60 "	60 "	60 "
Макс, нагрузка на подшипник в горизонтальном положении (кг)	200	250	300
Макс, нагрузка на подшипник в вертикальном положении (кг)	100	125	150
Вес нетто (кг)	80	135	280
Вес брутто (кг)	93	150	305
Размер упаковки (мм)	550X430X330	630X490X395	830X600X460

Столы поворотные наклоняемые серии TSK являются необходимым вспомогательным оборудованием для работы на фрезерных, расточных и сверлильных станках. Их можно использовать для механической обработки, скошенных отверстий или плоскостей и отверстий составного угла за одну установку. Кроме этого эти столы могут работать в вертикальном положении для обработки в центрах с применением задней бабки. Столы этой серии можно наклонить и зафиксировать в любом положении от 0 до 90 градусов.

Дополнительно стол можно укомплектовать фланцем для крепления спирального патрона. При необходимости, делительное устройство позволяет оператору точно разделить диск при вращении на 360°, в любых пропорциях и любыми углами. Для более точного и надежного деления на равные части от 2 х до 66 ти и на кратное 2, 3, и 5 ти, количеством частей от 67 ми до 132 х рекомендуется использовать делительные диски, не входящие в стандартную комплектацию поставки горизонтального делительного стола.

Стол поворотный наклоняемые TSK



Размеры

	TSK250	TSK320	TSK400
A	310	380	500
B	252	322	400
C	235	252	306
D	250	320	400
E	14	16	16
F	199	241	295
H	140	175	217
L	205	255	320
M	MS3	MS4	MS4
P	40	40	50
d	30	40	40
h	6	10	10

В поставку входит: 2 болта для Т образных пазов с гайками и шайбами

Аксессуары: 1 делительное устройство, 1 фланец